



REPUBLIKA E SHQIPËRISË
KËSHILLI KOMBËTAR I TERRITORIT

MIRATOHET

KRYETAR I K.K.T-së

Z. EDI RAMA

MINISTËR I INFRASTRUKTURËS DHE ENERGJISË

Znj. BELINDA BALLUKU

Kryetar i Këshillit Bashkiak

Z. SOKOL SAVA

Miratur me Vendim të Këshillit Bashkiak

Nr. 105, datë 09.11.2022

Kryetar i Bashkisë

Z. RAHIN SPAHIU

DOKUMENTI I RISHIKIMIT TË

PLANIT TË PËRGJITHSHEM VENDOR BASHKIA DIBËR

Miratur me Vendim të Këshillit Kombëtar të Territorit Nr. 1, datë 14.12.2022

Drejtorja e Planifikimit dhe Kontrollit të Zhvillimit të Territorit: Ing. Elvis MANGA

PËRMBAJTJA

KREU I.....	3
NDRYSHIME NË RREGULLOREN E PLANIT	3
KREU II	11
NDRYSHIME NË TABELAT E TREGUESVE TË ZHVILLIMIT TË NJËSIVE STRUKTUREORE	11
SHTOJCA I.....	33
<i>Hartat ilustruese të njësive strukturore me ndryshime</i>	<i>33</i>
SHTOJCA II	35
<i>Koordinatat e Njësive Strukturore që pësojnë ndryshime të kufjve</i>	<i>35</i>
SHTOJCA III.....	36
<i>Paraqitja grafike e mbivendosjes së fashave mbrojtëse/të rezervimit të rrugëve kombëtare me Planin</i>	<i>36</i>
<i>Përgjithshëm Vendor të Bashkisë Dibër dhe lista e Njësive Strukturore përkatëse</i>	<i>36</i>



KREU I

NDRYSHIME NË RREGULLOREN E PLANIT

Në "Rregulloren e Planit të Përgjithshëm Vendor të Bashkisë Dibër", bëhen ndryshimet, si më poshtë vijon:

1. Kudo ku ka shënime për lartësitë maksimale në kate dhe në metra, bëhen ndryshimet si më poshtë:

(n.K) (l.m)

- a. $1K = 5m$
- b. $2K = 8.1m$
- c. $3K = 11.2m$
- d. $4K = 14.3m$
- e. $5K = 17.4m$
- f. $6K = 20.5m$
- g. *çdo nënçati e lejuar, e rrit lartësinë e objektit me 1.2m në kornizën e çatisë, dhe me 4m në kulmin e mbulesës nga jashtë;
- h. **çdo çati e pashfrytëzuar e rrit lartësinë e objektit në vartësi të pjerrësisë.

ku "n.K" tregon lartësinë maksimale në kate dhe "l.m" tregon lartësinë maksimale në metra

2. Në nenin 11 të Rregullores së Planit të Përgjithshëm Vendor, pas pikës 2 shtohet pikat 3 me përmbajtje si më poshtë:

3. *Parashikimet e neneve 12, 13, 14 dhe 15 në vijim për njësitë strukturore me kategori përdorimi bazë A-Banim janë parashikime të përgjithshme dhe indikative. Përcaktimet konkrete për secilën njësi strukturore jepen në pasaportat përkatëse në shtojcën "Tabela Njësia-Sistemi Urban".*

3. Në nenin 32 të Rregullores së Planit të Përgjithshëm Vendor, pika 3 ndryshon si më poshtë, dhe pas saj shtohen pikat 4, 5 dhe 6 me përmbajtje si më poshtë:

3. *Varrezat duhet të jenë të izoluar nga zonat e banimit nëpërmjet brezit të rezervuar. Ndalohen ndërtime të reja apo të zgjerohen ato ekzistuese brenda brezit të rezervuar.*
4. *Në qendrat e banuara me popullsi mbi 10.000 banorë, gjerësia e zonës së rezervuar duhet të jetë më e madhe se 100 m nga vija kufizuese e qendrës së banuar dhe për ato me popullsi më të vogël se 10 000 banorë, duhet të jetë më e madhe se 50 m.*
5. *Këshilli i Bashkisë Dibër, ka të drejtë të zvogëlojë gjerësinë e brezit të rezervuar, vetëm me vendim të motivuar të tij dhe duke marrë mendimin e Inspektoriatit Sanitar.*



6. Varreza private mund të ngrihen nga subjekte private mbi troje në pronësi të tyre. Ngritja e varrezave private do të bëhet me miratim të Këshillit të Bashkisë. Kriteret dhe procedurat për ngritjen e varrezave private përcaktohen me vendim të Këshillit të Ministrave.

4. Në nenin 63 të Rregullores së Planit të Përgjithshëm Vendor, pika 2, nënpika VI ndryshon si më poshtë:

VI. Njësitë të cilat preken nga kalimi i linjave ose kanë si pjesë përbërëse/kufizohen nga Hekurudha duhet të zbatojnë kuadrin ligjor të Ligjit Nr. 142/2016 datë 22.12.2016 “Kodi Hekurudhor i Republikës së Shqipërisë”.

a. Përkufizime:

i. “Brez i vijës hekurudhore” është toka në të dyja anët e vijës hekurudhore, me gjerësi minimale 5 metra, duke u nisur nga fundi i skarpatës së trasesë, kur nuk ka kanale, dhe nga fundi i kanaleve mbrojtëse dhe kulluese.

ii. “Brez mbrojtës i vijës hekurudhore” është brezi i tokës nga të dyja anët e vijës hekurudhore, me gjerësi 100 metra, nisur nga ekstremi i jashtëm i brezit të vijës hekurudhore.

iii. “Hapësirë ajrore hekurudhore” është hapësira mbi linjën hekurudhore, në lartësi 12 metra nga niveli i kokës së shinës, në të gjithë gjerësinë e brezit të vijës hekurudhore, ndërsa në kryqëzimet me linjat elektrike mbi 220 kilovolt hapësira është 14 m.

b. Në funksion të mbrojtjes së vijës hekurudhore, si dhe për të siguruar mbrojtjen e vijave hekurudhore ndalohet:

i. hapja më afër se 100 metra nga brezi i vijës hekurudhore i guroreve, zhavorrishteve e ranishtave, gërmimi masiv i dheut dhe hapja e kanaleve. Për ndërtimin e këtyre objekteve, në distancë 100-200 metra nga brezi i vijës hekurudhore, merret leje nga administruesi i infrastrukturës hekurudhore;

ii. Çdo lloj ndërtimi, hapja e puseve, e rezervuarëve dhe e pikave të karburantit, ngritja e përcjellësve elektrikë përgjatë vijës hekurudhore, më pranë se 25 metra nga brezi i kësaj vije, për territoret jashtë zonave urbane. Por, në këto zona lejohet ndërtimi i ndërtesave të banimit dhe i ndërtesave të tjera, hapja e puseve, e rezervuarëve dhe e pikave të karburantit, ngritja e përcjellësve elektrikë përgjatë brezit të vijës hekurudhore, në distancë 25-100 metra nga ky brez.

c. Për ndërtimin e çdo lloj objekti, që ndodhet në zonat urbane, jashtë brezit të vijës hekurudhore dhe në distancë deri në 25 metra nga ky brez, kërkohet leje nga administruesi i infrastrukturës hekurudhore.

7. Pas nenit 63 të Rregullores së Planit të Përgjithshëm Vendor, shtohet neni 63/1 me përmbajtje si më poshtë:

Neni 63/1: Kufizimi i ndërtimeve përgjatë rrugëve të kategorive A, B dhe C





1. Aplikimi për t'u pajisur me leje zhvillimi dhe ndërtimi në të gjitha njësitë strukturore, të cilat shtrihen përgjatë rrugëve të kategorive A, B dhe C, për atë territor (pjesë të njësisë) që mbivendoset me brezin e rezervuar, referuar Rregullores në zbatim të Kodit Rrugor, (por që nuk është pjesë e zonave të urbanizuara sipas Vendimit të KKT Nr.5, datë 29.12.2014 "Për identifikimin e zonave të urbanizuara në të gjithë territorin e Republikës së Shqipërisë dhe miratimin e hartave, ku mund të ndërhyhet në funksion të zhvillimit urban") duhet të kryhet pranë Këshillit Kombëtar të Territorit, dhe të paraprihet nga konfirmimi i Autoritetit Rrugor Shqiptar (për lidhje me, apo dalje në rrugën nacionale), duke qenë se këto njësi janë pjesë e brezit të rezervuar të rrugëve nacionale, zona të rëndësisë kombëtare në planifikim.
 2. Në çdo rast, pavarësisht autoritetit që lëshon lejet e zhvillimit dhe të ndërtimit për struktura përgjatë rrugëve të kategorive A, B dhe C, kërkesat duhet të merren në shqyrtim vetëm nëse strukturat e propozuara kanë akses në rrugët e shërbimit, ose kanë autorizim nga ARRSH për lidhje/ dalje në rrugë nacionale".
 3. Çdo zhvillim në këto njësi duhet të shoqërohet me një brez gjelbërimi të përbërë minimalisht nga dy rreshta bimësie të lartë, paralel me rrugën nacionale, që do të shërbejnë si zonë tampon mes zhvillimit të propozuar dhe vetë rrugës nacionale të shpejtësisë së lartë".
 4. Në çdo rast brezi i rezervuar i rrugëve të kategorisë A, B dhe C duhet të mbetet i lirë nga ndërtimet, me përjashtim të strukturave për shërbime që i shërbejnë transportit dhe lejohen nga Kodi Rrugor".
5. Neni 67 i Rregullores së Planit të Përgjithshëm Vendor ndryshon si më poshtë:
1. "Vija blu", sipas përcaktimeve të VKM Nr. 686/2017 "Për miratimin e Rregullores së Planifikimit të Territorit" është vija kufizuese e zhvillimit me funksion mbrojtjen e të gjitha burimeve ujore.
 2. "Brigjet", janë rripat anësorë të tokës përgjatë deteve, liqeneve, rezervuarëve, lagunave dhe pellgjeve, si dhe përgjatë rrjedhës së shtratit të lumenjve e përrenjve.
 3. "Burimet ujore", janë të gjitha ujërat e brendshme detare, ujërat territoriale, vija bregdetare, zona ekonomike ekskluzive, shelfi kontinental, ujërat sipërfaqësore dhe nëntokësore, së bashku me shtresat ujëmbajtëse, reshjet atmosferike, nën juridiksionin dhe kontrollin e Republikës së Shqipërisë.
 4. Veprimtaritë përbri brigjeve, përcaktohen në planet dhe studimet e planifikimit dhe rregullimit të territorit.
 5. Bazuar në këto dispozita, "vija blu" në Planin e Përgjithshëm Vendor të bashkisë Dibrë përcaktohet nga kufiri i njësisë strukturore pjesë e Sistemit Urban që përballen me burimnt ujor, dhe në çdo rast "vija blu" duhet të respektojë brigjet ujore, duke mos i tejkalar ato. Në përcaktimin e vijës blu mbahen në konsideratë edhe përcaktimet e VKM Nr.748, datë 01.12.2022 "Për përcaktimin e zonës, distancës dhe gjerësisë së brigjeve të burimeve ujore".
 6. Në rastet kur vija blu e PPV-së tejkalon bregun e përcaktuar me vendime të posaçme të KKKU-së, me VKM apo vendime të tjera (sipas legjislacionit sektorial në fuqi), prevalojnë kufizimet/kushtëzimet/rrregullat për bregun sipas dispozitave përkatëse.



6. Pas nenit 67 të Rregullores së Planit të Përgjithshëm Vendor, shtohen nenet 67/1 dhe 67/2 me përmbajtje si më poshtë:

Neni 67/1 – Burimet e ujrave

1. Kushdo ka të drejtë të përdorë lirisht burimet ujore sipërfaqësore për të pirë dhe për nevoja të tjera shtëpiake e të blegtorisë, pa tejkaluar nevojat, sasisë e nevojshme për plotësimin e nevojave individuale dhe familjare të përdoruesit dhe në përputhje me ligjet dhe planet përkatëse të këshillave të baseneve.
2. Ndërtimi i puseve, qoftë për përdorim bujqësor dhe industrial, është i pranueshëm vetëm nëse është në përputhje me përcaktimet e legjislacionit të posaçëm për burimet ujore në fuqi.
3. Kushdo ka të drejtë të përdorë ujin e reshjeve të shiut që bie në tokë private, me kusht që ky ujë të mos jetë mbledhur në instalime artificiale me kapacitet grumbullues më të madh se 20m³.



Neni 67/2– Kanalet vaditëse/Emisaret

1. Njësitë që preken/kanë si pjesë përbërëse, ose kufizuese kanalet vaditëse/emisaret, duhet të zbatojnë kudrin ligjor të Ligjit Nr. 24/2017 “Për administrimin e ujitjes dhe të kullimit”.
2. Kur nuk përbëjnë vepër penale, përbëjnë kundërvajtje administrative dhe ndëshkohen si të tilla:
 - a. ndërtimi, rehabilitimi ose modifikimi i një sistemi ujitjeje apo kullimi pa lejen përkatëse;
 - b. dëmtimi i sistemit të ujitjes, i sistemit të kullimit ose i veprave të mbrojtjes nga përmytja;
 - c. ndërtimi i paautorizuar mbi sistemet e ujitjes, sistemet e kullimit ose veprat e mbrojtjes nga përmytja;
 - d. ndërtimi i paautorizuar mbi sistemet e ujitjes, sistemet e kullimit ose veprat e mbrojtjes nga përmytja;
 - e. ndërtimi ose ngritja e çdo ndërtese apo strukture, mbjellja e pemëve më afër se **8 metra** nga bordura e kanalit kryesor (vija e takimit të sipërfaqes së tokës me skarpatën e kanalit kullues ose vija e takimit të skarpatës së jashtme të bankinës së kanalit ujitës me sipërfaqen e tokës), ose e një sistemi kryesor kullimi, apo më afër se **4 metra** nga bordura e çfarëdo kanali ujitjeje ose kullimi.



7. Në nenin 72 të Rregullores së Planit të Përgjithshëm Vendor, pas pikës 6 shtohen pikat 7, 8 dhe 9 me përmbajtje si më poshtë:

7. Për parcelat që shtrihen në dy apo më shumë përdorime të ndryshme, lejohet përfshirje e të gjithë sipërfaqes së parcelës në përlllogaritjen e intensitet të ndërtimit në territorin me përdorimin e tokës me mundësi më të madhe zhvillimi vetëm nëse:
 - a) Parcela ka mbi 50 % të sipërfaqes së saj, në njësinë me tregues zhvillimi më të lartë;



- b) Pronari, apo zhvilluesi e kërkon mundësinë e zhvillimit të gjithë parcelës me të drejta më të larta zhvillimi, me qëllim që të gjenerojë zgjerim të hapësirave me interes publik apo zhvillim në funksion të shtimit të shërbimeve të munguara në zonë.
8. Parcelat, të cilat shtrihen në më shumë se një njësi strukturore me mundësi të ndryshme zhvillimi, mund të përfshihen në njësinë strukturore me mundësi më të madhe zhvillimi, vetëm nëse plotësohen dy kushtet e mëposhtme njëkohësisht:
- a) Një mundësi e tillë kërkohej nga pronari, apo zhvilluesi, dhe;
- b) Parcela/t ka/në mbi 50% të sipërfaqes së saj/tyre në atë njësi strukturore me tregues zhvillimi më të lartë .
9. Për të gjitha rastet e tjera, parcela do të parashikohet me mundësi të ndryshme zhvillimi, sipas kufirit të njërive strukturore, të cilat do të orientojnë zhvilluesit për riparcelizimet e nevojshme sipas mënyrave të zhvillimit të përcaktuara në këtë rregullore dhe planet e detajuara vendore.
8. Pas nenit 72 të Rregullores së Planit të Përgjithshëm Vendor shtohen nenet 72/1, 72/2, 72/3 dhe 72/4 me përmbajtje si më poshtë:

Neni 72/1: Rastet për të cilat hartimi i PDV-së nuk është i detyrueshëm dhe/ose i nevojshëm

1. Hartimi i Planit të Detajuar Vendor për njësitë strukturore të përcaktuara si subjekt hartimi i PDV-së, nuk është i detyrueshëm dhe/ose i nevojshëm në rastet e mëposhtme të përcaktuara në pikën 3 të këtij neni. Në këto raste, projektet mund të vijojnë procedurat për pajisjen me leje zhvillimi/ ndërtimi, apo deklarata paraprake për kryerjen e punimeve, dhe të tjera të ngjashme, pa pritur hartimin dhe miratimin e PDV-së, por në përputhje me kuadrin ligjor në fuqi në fushën e zhvillimit të territorit dhe Planin e Përgjithshëm Vendor.
2. Gjatë hartimit të PDV-së, projektet e miratuara sipas përcaktimeve të këtij neni, duhet të integrohen në PDV.
3. Rastet përjashtimore janë të aplikueshme vetëm në territore që nuk janë pjesë e Zonave të Rëndësishme Kombëtare, Brezit të Zhvillimit të Kontrolluar e Zonave me Përparësi Zhvillimin e Turizmit dhe përkufizohen si më poshtë:
- a. Për punime në infrastrukturë, të cilat nuk ndryshojnë treguesit e zhvillimit të njësisë strukturore të PPV-së.
- b. Për punime që kanë si pasojë prishjen e objekteve, në rast se prishja nuk shoqërohet me ndërtim të ri, përveç rasteve të parashikuara në këtë nen.
- c. Për ndërtime të përkohshme.
- d. Për punime që realizojnë mirëmbajtje të jashtëzakonshme të objektit.
- e. Për punime si pasojë e emergjencave civile.
- f. Për punime që përmirësojnë aksesin e ndërtesave e strukturave për personat me aftësi të kufizuara.



- g. Kur kërkohet miratimi i projekteve për objekte dhe infrastrukturë publike, në respektim të parashikimeve të PPV-së. Treguesit e zhvillimit të dhëna për njësinë përkatëse do të jenë kufizuese për pronat subjekt i këtij rasti përjashtimor.
- h. Kur kërkohet të kryhen punime për ndërhyrje që, sipas legjislacionit në fuqi, nuk kërkojnë pajisje me leje zhvillimi/ ndërtimi ose realizohen përmes deklaratës paraprake për kryerjen e punimeve.
- i. Kur kërkohet rikonstrukcion, riparim dhe restaurim i një objekti ekzistues, për sa kohë këto punime nuk ndryshojnë treguesit e zhvillimit të objektit ekzistues.
- j. Kur kërkohet rindërtimi i një banese të degraduar për ta kthyer atë në kushte të përshtatshme jetese, duke realizuar treguesit si KSHT, lartësia në kate dhe në metra (m), intensiteti i ndërtimit dhe distancat nga kufiri i pronës dhe objektet fqinjë, me vlera më të ulëta apo me të njëjtën vlerë si në gjendjen ekzistuese, ose sipas legjislacionit në fuqi (nëse ka parashikime të tilla).
- k. Kur kërkohet rikonstrukcioni i një banese ekzistuese me shtesë vëllimi, anësore apo në lartësi për qëllime që lidhen me banimin, për sa kohë objekti i rikonstruktuar nuk tejkalon treguesit e zhvillimit të njësisë strukturore. Në çdo rast, shtesa në lartësi nuk duhet të jetë më shumë se 1 kat dhe objekti të mos kalojë lartësinë 3 kat.
- l. Kur kërkohet zhvillimi i një banese një-familjare, e cila plotëson kushtet si më poshtë:
- i. Është banesa e parë/ kryesore e banimit.
 - ii. Zhvillimi i tokës për banim me struktura një-familjare, është përdorim i lejuar nga PPV-ja në njësinë strukturore ku kërkohet zhvillimi.
 - iii. Lartësia maksimale e kërkesës për zhvillim është 2 kat/ 8m, ndërsa sipërfaqja totale e ndërtimit mbi tokë është jo më shumë se 250m².
 - iv. Përveç kushteve të zhvillimit të përcaktuara në gërmën “iii”, kërkesa për zhvillim duhet të respektojë treguesit e tjerë të zhvillimit, sipas atyre të lejuara për njësinë strukturore të PPV-së.
 - v. Në rast se, treguesit e zhvillimit të njësisë për lartësinë e objektit, sipërfaqen totale të ndërtimit dhe parcelën minimale, janë më të vogla se ato të përcaktuara në gërmën “iii”, më sipër, atëherë mbizotërojnë dhe zbatohen treguesit e zhvillimit të njësisë strukturore.”

Artikulli 72/2: Rregullat për zhvillimet në sistemet Urban, Bujqësor dhe Natyror

1. Në njësitë që i përkasin sistemit Urban, Bujqësor dhe Natyror lejohet zhvillimi i objekteve për prodhimin, ruajtjen dhe përpunimin e produkteve bujqësore dhe blegtorale, objekteve agroturistike dhe ekoturistike si dhe objekteve sportive, ambienteve sportive, terreneve sportive dhe mjediseve sportive ku zhvillohen një ose disa sporteve, në bazë të rregullave teknike, me kusht:
 - a. Respektimin e përcaktimeve ligjore në fuqi në fushën e bujqësisë, natyrës, mjedisit, pyjeve e kullotave, zonave të mbrojtura, sportit, etj, sipas territorit specifik;
 - b. Respektimin e përcaktimeve ligjore sektoriale në fushën e agroturizmit dhe ekoturizmit;



- c. *Bashkëndimin dhe marrjen e konfirmimit nga institucionet përgjegjëse për menaxhimin e zonave të mbrojtura dhe zonave të rëndësisë kombëtare, sipas legjislacionit në fuqi;*
 - d. *Respektimin e kontekstit natyror/bujqësor dhe ruajtjen e peizazhit rural;*
 - e. *Sigurimin e pajisjes së strukturave të veprimtarisë agro/ekoturistike me infrastrukturën inxhinierike të nevojshme, sipas legjislacionit përkatës;*
 - f. *Mosçënimi i infrastrukturës në funksion të tokës bujqësore (kanale kullues/vaditës, rrugë bujqësore, rezervuar, etj).*
2. *Nëse nuk përcaktohet ndryshe në pasaportën e njësisë strukturore përkatëse apo nga legjislacionit në fuqi, strukturat agroturistike nuk duhet të kalojnë 2 kate me nënçati, ndërsa strukturat sportive, duhet të zbatohen standartet dhe kushtet teknike të projektimit për objekte, ambiente, terrene dhe mjedise sportive.*
 3. *Riparimi, rinovimi, shtesat dhe përshtatja e strukturave ekzistuese të funksioneve të ndryshme në struktura në funksion të agroturizmit, ekoturizmit dhe sporteve është e lejuar me përmbushjen e përcaktimeve të këtij neni dhe në çdo rast, duke respektuar legjislacionin sektorial në fuqi. Strukturat ekzistuese mund të zgjerohen në respektim të pikës 2 të këtij neni.*
 4. *Bashkia duhet të vijojnë me miratimin e kërkesave për leje zhvillimi/ndërtimi për rastet sipas pikës 1 të këtij neni, vetëm pas:*
 - a. *marrjes së konfirmimit nga Ministria e Linjës dhe Agjencia e Zhvillimit të Territorit për objektet për prodhimin, ruajtjen dhe përpunimin e produkteve bujqësore dhe blegtorale dhe objektet agroturistike/ekoturistike;*
 - b. *marrjes së konfirmimit nga Agjencia e Zhvillimit të Territorit për objektet sportive, ambiente sportive, terrene sportive dhe mjedise sportive;*
 - c. *njoftimit të Këshillit Kombëtar të Territorit.*
 5. *Nuk lejohet ndryshimi i destinacionit të strukturave sipas pikës 1 të këtij neni në vijimësi.*

Neni 72/3 – Kushte për objektet ekzistuese në sistemin bujqësor dhe natyror

1. *Strukturat e banimit (kategoria A-Banim, BA-Bujqësi-Banim), ekzistuese në momentin e miratimit të PPV-së, të përfshira në sistemin Bujqësor dhe atë Natyror, mund t'i nënshtrohen rikonstruksionit dhe rindërtimit, me të drejtë shtesë mbi sipërfaqen e përgjithshme të tyre, vetëm një herë.*
2. *Strukturat e banimit mund të rikonstruktohen si dhe rindërtohen duke shtuar mbi parametrat e gjendjes ekzistuese 1 kat ose 30% të sipërfaqes totale pa kaluar lartësinë maksimale 3 kat. Në rast shtese të vëllimit anësor, shtesa duhet të lejohet vetëm nëse plotësohet kushti që toka të mos ketë bonitet të kategorisë I-IV. Në këto raste (shtesa të vëllimit anësor) koeficienti total i shfrytëzimit të parcelës për ndërtim nuk duhet të kalojë 50%.*
3. *Strukturat ekzistuese të funksionit banim të përfshira në brezat buferik/brezat e rezervimit të burimeve ujore, varrezave, infrastrukturave rrugore, monumenteve të natyrës monumenteve të kulturës, etj, mund t'i nënshtrohen punimeve të rikonstruksionit sipas përcaktimeve të legjislacionit të Planifikimit dhe Zhvillimit të Territorit në fuqi, pa shtesa volumore anësore apo në lartësi.*



4. *Strukturat ekzistuese në momentin e miratimit të PPV-së dhe të paregjistruara, i nënshtrohen procedurave në fuqi për legalizimin dhe regjistrimin në Kadastër, edhe në rastet kur përcaktimet e Planit për përdorimin e tokës dhe treguesit e zhvillimit nuk lejojnë zhvillimin, rihvillimin, ristrukturimin, apo forma të tjera ndërhyrje në territorin ku ato ndodhen.*
5. *Rekomandohet transformimi i strukturave ekzistuese: ish reparte ushtarake jashtë funksionit, banesa, struktura apo objekte sot pa funksion në struktura të Shërbimeve – nënkategoria S1-Shërbime Akomodimi dhe Argëtimi dhe/ose EB3-Agroturizëm. Këto struktura mund të pasurohen me struktura ekologjike Ekoturizmi NAR4 si dhe hapësira për kampingje me çadra.*
6. *Strukturat e shërbimit (S-Shërbime), ekzistuese në momentin e miratimit të PPV-së, të përfshira në sistemin Bujqësor dhe atë Natyror, mund t'i nënshtrohen rikonstruksionit dhe/ose rindërtimit, me të drejtë shtese mbi gjurmën ekzistuese, vetëm në lartësi, vetëm një herë dhe pa kaluar lartësinë maksimale 3K.*
7. *Strukturat industriale-ekonomike (IE-Industri dhe Ekonomi), ekzistuese në momentin e miratimit të PPV-së, të përfshira në sistemin Bujqësor dhe atë Natyror, mund t'i nënshtrohen rikonstruksionit dhe mirëmbajtjes (në kushtet e emergjencës) pa të drejtë shtese vëllimore. Në vazhdimësi, në bashkëpunim me subjektet private-pronare, bashkia duhet të marrë masat për rivendosjen/ zhvendosjen e tyre në territoret e përcaktuara për përdorim të kategorisë IE-Industri dhe Ekonomi.*

Neni 72/4 – Madhësia minimale e parcelës

1. *Duke konsideruar që rregulli për madhësinë minimale të parcelës për zhvillim është orientues dhe në kushtet kur madhësitë e parcelave janë të përmasave të ndryshme (jo të standardizuara), atëherë autoriteti i zhvillimit duhet të mbajë në konsideratë rregullat si më poshtë:*

- a) *në njësitë strukturë ku PPV ka përcaktuar madhësinë minimale për zhvillim në vlera 2.000m², do të lejohet zhvillimi edhe në rast se parcelat që kërkojnë zhvillim janë deri në 12% më të vogla se parcela minimale e lejuar.*
- b) *në njësitë strukturë ku PPV ka përcaktuar madhësinë minimale për zhvillim në vlerat 5.000m² do të lejohet zhvillimi edhe në rast se parcelat që kërkojnë zhvillim janë deri në 8% më të vogla se parcela minimale e lejuar.*





KREU II

NDRYSHIME NË TABELAT E TREGUESVE TË ZHVILLIMIT TË NJËSIVE STRUKTUREORE

Në "Tabelat e Treguesve të Zhvillimit të Planit të Përgjithshëm Vendor të Bashkisë Dibër", bëhen ndryshimet dhe shtesat, si më poshtë vijon. Paraqitja grafike e ndryshimeve do të bëhet sipas koordinatave në Shtojcën II të këtij dokumenti.

1. Në pasaportat e njësive strukturore sipas Shtojcës III, pika a), b), c), d) dhe e) të këtij dokumenti, të prekura nga zonat e rezervimit të akseve rrugore:

- a. "Peshkopi-Burrel", kategoria C, (min. 10m nga trupi i rrugës);
- b. "Peshkopi-Burrel", kategoria C, (min. 30m nga trupi i rrugës);
- c. "Fillimi i Unazës-Rruga Tomini", kategoria C, (min. 10m nga trupi i rrugës);
- d. "Fillimi i Unazës-Rruga Tomini", kategoria C, (min. 30m nga trupi i rrugës);
- e. "Rruga e Arbrit", kategoria C, (min. 10m nga trupi i rrugës);
- f. "Rruga e Arbrit", kategoria C, (min. 30m nga trupi i rrugës);
- g. "Maqellarë-Dogana Bllatë", kategoria C, (min. 10m nga trupi i rrugës);
- h. "Maqellarë-Dogana Bllatë", kategoria C, (min. 30m nga trupi i rrugës);
- i. "Milot-Peshkopi", kategoria C sipas ARRSH, (min. 10m nga trupi i rrugës);
- j. "Milot-Peshkopi", kategoria C sipas ARRSH, (min. 30m nga trupi i rrugës);
- k. "Milot-Peshkopi", kategoria C sipas PPV, (min. 10m nga trupi i rrugës);
- l. "Milot-Peshkopi", kategoria C sipas PPV, (min. 30m nga trupi i rrugës);
- m. "Peshkopi-Kukës", kategoria C, (min. 10m nga trupi i rrugës);
- n. "Peshkopi-Kukës", kategoria C, (min. 30m nga trupi i rrugës);
- o. "Peshkopi-Mirditë", kategoria C, (min. 10m nga trupi i rrugës);
- p. "Peshkopi-Mirditë", kategoria C, (min. 30m nga trupi i rrugës).



shtohet kutiza "Kushtëzime ligjore" me frazën "Respektohen përcaktimet ligjore sipas VKM Nr.153, datë 07.04.2000 "Për miratimin e Rregullores në zbatim të Kodit Rrugor të Republikës së Shqipërisë", e ndryshuar.

2. Në Tabelën e Treguesve të Zhvillimit shtohet njësia strukturore AR.5.5:

- a) Treguesit janë të njëjtë me njësinë strukturore AR.5.4 me përjashtim të:
 - i. N: 5;
 - ii. Sipërfaqja bruto (m²): 1.356;
- b) Koordinatat e njësisë jepen në Shtojcën II.



3. Në pasaportën e njësisë strukturore AR.8.4.2:

- a) Sipërfaqja bruto (m²), nga "35.700m²" ndryshon në "23.389m²";
- b) Koordinatat e njësisë jepen në shtojcën II.

4. Në pasaportën e njësisë strukturore AS.1.8:

- a) *Sipërfaqja bruto (m^2), nga "9.600 m^2 " ndryshon në "6.168 m^2 ";*
- b) *Koordinatat e njësisë jepen në shtojcën I.*

5. Njësia strukturore AS.1.99:

Hiqet nga Tabela e Treguesve të Zhvillimit të njësive strukturore dhe hartat ilustruese të Planit.

- a) *Koordinatat e njësisë jepen në Shtojcën II.*

6. Në pasaportën e njësisë strukturore A3.1.0 me sipërfaqe 5.997 m^2 :

Kodi i njësisë, nga "A3.1.0" ndryshon në "A3.1.0/I".

7. Në pasaportën e njësisë strukturore A3.1.20:

- a) *Sipërfaqja bruto (m^2), nga "57.900 m^2 " ndryshon në "25.935 m^2 ";*
- b) *Përdorim i lejuar, nga "banimi, tregtare, shërbime me interes të përbashkët" ndryshon në "banimi, tregtare me sipërfaqe të vogël, shërbimet e interesit të përbashkët, zyra, shkolla, kopshte, qendra mjekësore, bare dhe restorante, hotele dhe shtëpi pritjeje".*
- c) *Koordinatat e njësisë jepen në shtojcën II.*

8. Në pasaportën e njësisë strukturore A3.1.30:

- a) *L-Kate, nga "3" ndryshon në "5";*
- b) *L+H MAX, nga "10" ndryshon në "17.4";*
- c) *I (Intensiteti), nga "0.35" ndryshon në "2";*
- d) *KSHT, nga "50%" ndryshon në "40%";*
- e) *Përdorim i lejuar, nga "banimi, tregtare, shërbime me interes të përbashkët" ndryshon në "banimi, tregtare me sipërfaqe të vogël, shërbimet e interesit të përbashkët, zyra, shkolla, kopshte, qendra mjekësore, bare dhe restorante, hotele dhe shtëpi pritjeje".*

9. Në pasaportën e njësisë strukturore A3.1.930:

- a) *L-Kate, nga "3" ndryshon në "5";*
- b) *L+H MAX, nga "10" ndryshon në "17.4";*
- c) *I (Intensiteti), nga "0.35" ndryshon në "2";*
- d) *KSHT, nga "50%" ndryshon në "40%";*
- e) *Përdorim i lejuar, nga "banimi, tregtare, shërbime me interes të përbashkët" ndryshon në "banimi, tregtare me sipërfaqe të vogël, shërbimet e interesit të përbashkët, zyra, shkolla, kopshte, qendra mjekësore, bare dhe restorante, hotele dhe shtëpi pritjeje".*

10. Në pasaportën e njësisë strukturore A3.1.255:

- a) *Sipërfaqja bruto (m^2), nga "3.300 m^2 " ndryshon në "4.130 m^2 ";*
- b) *L-Kate, nga "3" ndryshon në "5";*
- c) *L+H MAX, nga "10" ndryshon në "17.4";*
- d) *I (Intensiteti), nga "0.35" ndryshon në "2";*
- e) *KSHT, nga "50%" ndryshon në "40%";*
- f) *Përdorim i lejuar, nga "banimi, tregtare, shërbime me interes të përbashkët" ndryshon në "banimi, tregtare me sipërfaqe të vogël, shërbimet e interesit të përbashkët, zyra, shkolla, kopshte, qendra mjekësore, bare dhe restorante, hotele dhe shtëpi pritjeje";*



g) *Koordinatat e njësisë jepen në shtojcën II.*

11. Në pasaportën e njësisë strukturore A3.1.261:

- a) *L-Kate, nga "3" ndryshon në "5";*
- b) *L+H MAX, nga "10" ndryshon në "17.4";*
- c) *I (Intensiteti), nga "0.35" ndryshon në "2";*
- d) *KSHT, nga "50%" ndryshon në "40%";*
- e) *Përdorim i lejuar, nga "banimi, tregtare, shërbime me interes të përbashkët" ndryshon në "banimi, tregtare me sipërfaqe të vogël, shërbimet e interesit të përbashkët, zyra, shkolla, kopshte, qendra mjekësore, bare dhe restorante, hotele dhe shtëpi pritjeje".*

12. Në pasaportën e njësisë strukturore A3.2.7:

- a) *Sipërfaqja bruto (m²), nga "93.300m²" ndryshon në "55.045m²";*
- b) *Koordinatat e njësisë jepen në shtojcën II.*

13. Në Tabelën e Treguesve të Zhvillimit shtohet njësia strukturore A3.2.7/1:

- a) *Treguesit janë të njëjtë me njësinë strukturore A3.2.7 me përjashtim të:*
 - i. *N: 7/1;*
 - ii. *I (Intensiteti), 2.4;*
 - iii. *L-Kate, 6K*
 - iv. *L+H MAX, 20.5m;*
 - v. *Sipërfaqja bruto (m²): 33.670m²;*
- b) *Koordinatat e njësisë jepen në Shtojcën II.*

14. Në Tabelën e Treguesve të Zhvillimit shtohet njësia strukturore A3.2.7/2:

- b) *Treguesit janë të njëjtë me njësinë strukturore A3.2.7 me përjashtim të:*
 - i. *N: 7/2;*
 - ii. *I (Intensiteti), 2.4;*
 - iii. *L-Kate, 6K*
 - iv. *L+H MAX, 20.5m;*
 - v. *Sipërfaqja bruto (m²): 4.619m²;*

15. Në pasaportën e njësisë strukturore A3.2.8:

- a) *Sipërfaqja bruto (m²), nga "11.700m²" ndryshon në "23.978m²";*
- b) *L-Kate, nga "4" ndryshon në "6";*
- c) *L+H MAX, nga "12" ndryshon në "20.5";*
- d) *I (Intensiteti), nga "0.8" ndryshon në "2.4";*
- e) *KSHT, nga "50%" ndryshon në "40%";*
- f) *Koordinatat e njësisë jepen në shtojcën II.*

16. Në pasaportën e njësisë strukturore A3.2.23:

- a) *Sipërfaqja bruto (m²), nga "18.100m²" ndryshon në "11.092m²";*
- b) *Koordinatat e njësisë jepen në shtojcën I.*



17. Në Tabelën e Treguesve të Zhvillimit shtohet njësia strukturore A3.2.25:

a) Treguesit janë të njëjtë me njësinë strukturore A3.2.23 me përjashtim të:

- i. N: 25;
- ii. L-Kate, 6K
- iii. L+H MAX, 20.5m;
- iv. I (Intensiteti), 2.4;
- v. KSHT, 40%;
- vi. Sipërfaqja bruto (m²): 14.304m²;

b) Koordinatat e njësisë jepen në Shtojcën II.

18. Në pasaportën e njësisë strukturore A3.3.16:

- a) L+H MAX, nga "18" ndryshon në "20.5";
- b) I (Intensiteti), nga "1.3" ndryshon në "2.5";
- c) KSHT, nga "60%" ndryshon në "40%".

19. Në Tabelën e Treguesve të Zhvillimit shtohet njësia strukturore A3.3.18:

a) Treguesit janë të njëjtë me njësinë strukturore A3.3.17 me përjashtim të:

- i. N: 18;
- ii. I (Intensiteti), 2.5;
- iii. L-Kate, 5K
- iv. L+H MAX, 17.4m;
- v. Sipërfaqja bruto (m²): 31.994m²;

b) Koordinatat e njësisë jepen në Shtojcën II.

20. Njësia strukturore A3.4.13

Hiqet nga Tabela e Treguesve të Zhvillimit të njësisë strukturore dhe hartat ilustruese të Planit.

21. Njësia strukturore A3.4.14

Hiqet nga Tabela e Treguesve të Zhvillimit të njësisë strukturore dhe hartat ilustruese të Planit.

22. Njësia strukturore A3.4.15

Hiqet nga Tabela e Treguesve të Zhvillimit të njësisë strukturore dhe hartat ilustruese të Planit.

23. Njësia strukturore A3.4.16

Hiqet nga Tabela e Treguesve të Zhvillimit të njësisë strukturore dhe hartat ilustruese të Planit.

24. Njësia strukturore A3.4.17

Hiqet nga Tabela e Treguesve të Zhvillimit të njësisë strukturore dhe hartat ilustruese të Planit.

25. Njësia strukturore A3.4.18

Hiqet nga Tabela e Treguesve të Zhvillimit të njësisë strukturore dhe hartat ilustruese të Planit.

26. Në Pasaportën e njësisë strukturore B.2.168:

- a) Sipërfaqja bruto (m²) nga "20.376m²" ndryshon në "172.847m²";





b) *Koordinatat e njësisë jepen në Shtojcën II.*

27. Njësia strukturore B.2.174

Hiqet nga Tabela e Treguesve të Zhvillimit të njësive strukturore dhe hartat ilustruese të Planit.

28. Në Pasaportën e njësisë strukturore B.2.177:

- a) *Sipërfaqja bruto (m²) nga “483m²” ndryshon në “420.309m²”;*
- b) *Koordinatat e njësisë jepen në Shtojcën II.*

29. Njësia strukturore B.2.180

Hiqet nga Tabela e Treguesve të Zhvillimit të njësive strukturore dhe hartat ilustruese të Planit.

30. Njësia strukturore B.2.209

Hiqet nga Tabela e Treguesve të Zhvillimit të njësive strukturore dhe hartat ilustruese të Planit.

31. Njësia strukturore B.2.213

Hiqet nga Tabela e Treguesve të Zhvillimit të njësive strukturore dhe hartat ilustruese të Planit.

32. Njësia strukturore B.2.217

Hiqet nga Tabela e Treguesve të Zhvillimit të njësive strukturore dhe hartat ilustruese të Planit.

33. Njësia strukturore B.2.221

Hiqet nga Tabela e Treguesve të Zhvillimit të njësive strukturore dhe hartat ilustruese të Planit.

34. Njësia strukturore B.2.225

Hiqet nga Tabela e Treguesve të Zhvillimit të njësive strukturore dhe hartat ilustruese të Planit.

35. Njësia strukturore B.2.309

Hiqet nga Tabela e Treguesve të Zhvillimit të njësive strukturore dhe hartat ilustruese të Planit.

36. Në Pasaportën e njësisë strukturore B.2.354:

- a) *Sipërfaqja bruto (m²) nga “17.107 m²” ndryshon në “4.578.070 m²”;*
- b) *Koordinatat e njësisë jepen në Shtojcën II.*

37. Njësia strukturore B.2.356

Hiqet nga Tabela e Treguesve të Zhvillimit të njësive strukturore dhe hartat ilustruese të Planit.

38. Në Pasaportën e njësisë strukturore B.2.365:

- a) *Sipërfaqja bruto (m²) nga “1.952 m²” ndryshon në “297.257 m²”;*
- b) *Koordinatat e njësisë jepen në Shtojcën II.*

39. Në Pasaportën e njësisë strukturore B.2.405:

- a) *Sipërfaqja bruto (m²) nga “1.250.695 m²” ndryshon në “314.597 m²”;*
- b) *Koordinatat e njësisë jepen në Shtojcën II.*



40. Në Pasaportën e njësisë strukturore B.2.422:

- a) *Sipërfaqja bruto (m²) nga "1.605 m²" ndryshon në "148.237 m²";*
- b) *Koordinatat e njësisë jepen në Shtojcën II.*

41. Në Pasaportën e njësisë strukturore B.2.488:

- a) *Sipërfaqja bruto (m²) nga "31.832 m²" ndryshon në "23.478 m²";*
- b) *Koordinatat e njësisë jepen në Shtojcën II.*

42. Në Pasaportën e njësisë strukturore B.2.509:

- a) *Sipërfaqja bruto (m²) nga "369.695 m²" ndryshon në "222.083 m²";*
- b) *Koordinatat e njësisë jepen në Shtojcën II.*

43. Në Pasaportën e njësisë strukturore B.2.521:

- a) *Sipërfaqja bruto (m²) nga "46.15 m²" ndryshon në "40.807 m²";*
- b) *Koordinatat e njësisë jepen në Shtojcën II.*

44. Njësia strukturore B.2.524

Hiqet nga Tabela e Treguesve të Zhvillimit të njësive strukturore dhe hartat ilustruese të Planit.

45. Në Pasaportën e njësisë strukturore B.2.535:

- a) *Sipërfaqja bruto (m²) nga "10.638 m²" ndryshon në "4.563 m²";*
- b) *Koordinatat e njësisë jepen në Shtojcën II.*

46. Në Pasaportën e njësisë strukturore B.2.610:

- a) *Sipërfaqja bruto (m²) nga "36.235 m²" ndryshon në "361.759 m²";*
- b) *Koordinatat e njësisë jepen në Shtojcën II.*

47. Në Pasaportën e njësisë strukturore B.2.670:

- a) *Sipërfaqja bruto (m²) nga "250.400 m²" ndryshon në "375.318 m²";*
- b) *Koordinatat e njësisë jepen në Shtojcën II.*

48. Në Pasaportën e njësisë strukturore B.2.698:

- a) *Sipërfaqja bruto (m²) nga "27.700 m²" ndryshon në "11.041 m²";*
- b) *Koordinatat e njësisë jepen në Shtojcën II.*

49. Në pasaportën e njësisë strukturore B.3.0 me sipërfaqe 5.467m²:

Kodi i njësisë, nga "B.3.0" ndryshon në "B.3.0/1".

50. Në pasaportën e njësisë strukturore B.3.0 me sipërfaqe 1.036m²:

Kodi i njësisë, nga "B.3.0" ndryshon në "B.3.0/2".

51. Në Pasaportën e njësisë strukturore B.3.216:



- a) *Sipërfaqja bruto (m²) nga “2.591 m²” ndryshon në “3.861 m²”;*
- b) *Koordinatat e njësisë jepen në Shtojcën II.*

52. Në Pasaportën e njësisë strukturore B.3.218:

- a) *Sipërfaqja bruto (m²) nga “4.124 m²” ndryshon në “1.012.715 m²”;*
- b) *Koordinatat e njësisë jepen në Shtojcën II.*

53. Në Pasaportën e njësisë strukturore N.12.2.0:

- a) *Sipërfaqja bruto (m²) nga “42.676.600 m²” ndryshon në “43.532.838 m²”;*
- b) *Koordinatat e njësisë jepen në Shtojcën II.*

54. Në Pasaportën e njësisë strukturore N.12.2.63:

- a) *Sipërfaqja bruto (m²) nga “1.949.300 m²” ndryshon në “201.139 m²”;*
- b) *Koordinatat e njësisë jepen në Shtojcën II.*

55. Në Pasaportën e njësisë strukturore N.12.2.117:

- a) *Sipërfaqja bruto (m²) nga “2.002.200 m²” ndryshon në “2.478.176 m²”;*
- b) *Koordinatat e njësisë jepen në Shtojcën II.*

56. Në Pasaportën e njësisë strukturore N.12.2.327:

- a) *Sipërfaqja bruto (m²) nga “194.300 m²” ndryshon në “112.539 m²”;*
- b) *Koordinatat e njësisë jepen në Shtojcën II.*

57. Në Pasaportën e njësisë strukturore N.12.2.454:

- a) *Sipërfaqja bruto (m²) nga “731.600 m²” ndryshon në “594.533 m²”;*
- b) *Koordinatat e njësisë jepen në Shtojcën II.*

58. Në Pasaportën e njësisë strukturore N.12.2.457:

- a) *Sipërfaqja bruto (m²) nga “666.400 m²” ndryshon në “781.360 m²”;*
- b) *Koordinatat e njësisë jepen në Shtojcën II.*

59. Në Pasaportën e njësisë strukturore N.12.2.563:

- a) *Sipërfaqja bruto (m²) nga “6.246.800 m²” ndryshon në “6.620.288 m²”;*
- b) *Koordinatat e njësisë jepen në Shtojcën II.*

60. Në Pasaportën e njësisë strukturore N.12.2.670:

- a) *Sipërfaqja bruto (m²) nga “4.751.900 m²” ndryshon në “3.536.543 m²”;*
- b) *Koordinatat e njësisë jepen në Shtojcën II.*

61. Në Pasaportën e njësisë strukturore N.12.2.687:

- a) *Sipërfaqja bruto (m²) nga “4.963.600 m²” ndryshon në “6.015.144 m²”;*
- b) *Koordinatat e njësisë jepen në Shtojcën II.*



62. Në Pasaportën e njësisë strukturore N.12.2.688:

- a) *Sipërfaqja bruto (m²) nga "18.063.700 m²" ndryshon në "17.825.530 m²";*
- b) *Koordinatat e njësisë jepen në Shtojcën II.*

63. Në Pasaportën e njësisë strukturore N.12.2.691 me sipërfaqe 46.800 m²

- a) *Sipërfaqja bruto (m²) nga "46.800 m²" ndryshon në "49.174 m²";*
- b) *Koordinatat e njësisë jepen në Shtojcën II.*

64. Në Pasaportën e njësisë strukturore N.12.2.691 me sipërfaqe 12.916.300m²:

- a) *Kodi i njësisë, nga "N.12.2.691" ndryshon në "N.12.2.691/1";*
- b) *Sipërfaqja bruto (m²) nga "12.916.300 m²" ndryshon në "11.620.069 m²";*
- c) *Koordinatat e njësisë jepen në Shtojcën II.*

65. Në pasaportën e njësisë strukturore N.12.4.2 me sipërfaqe 8.090m²:

Kodi i njësisë, nga "N.12.4.2" ndryshon në "N.12.4.2/1".

66. Në pasaportën e njësisë strukturore N.12.4.3 me sipërfaqe 123.329m²:

- a) *Kodi i njësisë, nga "N.12.4.3" ndryshon në "N.12.4.3/1";*
- b) *Sipërfaqja bruto (m²) nga "123.329m²" ndryshon në "124.188 m²";*
- c) *Koordinatat e njësisë jepen në Shtojcën II.*

67. Në pasaportën e njësisë strukturore N.12.4.4 me sipërfaqe 2.570m²:

Kodi i njësisë, nga "N.12.4.4" ndryshon në "N.12.4.4/1".

68. Në pasaportën e njësisë strukturore N.12.4.5 me sipërfaqe 10.905m²:

Kodi i njësisë, nga "N.12.4.5" ndryshon në "N.12.4.5/1".

69. Në pasaportën e njësisë strukturore N.12.4.6 me sipërfaqe 1.714m²:

Kodi i njësisë, nga "N.12.4.6" ndryshon në "N.12.4.6/1".

70. Në pasaportën e njësisë strukturore N.12.4.8 me sipërfaqe 6.191m²:

Kodi i njësisë, nga "N.12.4.8" ndryshon në "N.12.4.8/1".

71. Në pasaportën e njësisë strukturore N.12.4.9 me sipërfaqe 799m²:

Kodi i njësisë, nga "N.12.4.9" ndryshon në "N.12.4.9/1".

72. Në pasaportën e njësisë strukturore N.12.4.10 me sipërfaqe 3.016m²:

Kodi i njësisë, nga "N.12.4.10" ndryshon në "N.12.4.10/1".

73. Në pasaportën e njësisë strukturore N.12.4.11 me sipërfaqe 2.079m²:

Kodi i njësisë, nga "N.12.4.11" ndryshon në "N.12.4.11/1".



74. Në pasaportën e njësisë strukturore N.12.4.12 me sipërfaqe 4.811m²:
Kodi i njësisë, nga "N.12.4.12" ndryshon në "N.12.4.12/1".
75. Në pasaportën e njësisë strukturore N.12.4.13 me sipërfaqe 15.377m²:
Kodi i njësisë, nga "N.12.4.13" ndryshon në "N.12.4.13/1".
76. Në pasaportën e njësisë strukturore N.12.4.14 me sipërfaqe 3.475m²:
Kodi i njësisë, nga "N.12.4.14" ndryshon në "N.12.4.14/1".
77. Në pasaportën e njësisë strukturore N.12.4.15 me sipërfaqe 5.398m²:
Kodi i njësisë, nga "N.12.4.15" ndryshon në "N.12.4.15/1".
78. Në pasaportën e njësisë strukturore N.12.4.16 me sipërfaqe 2.614m²:
Kodi i njësisë, nga "N.12.4.16" ndryshon në "N.12.4.16/1".
79. Në pasaportën e njësisë strukturore N.12.4.17 me sipërfaqe 1.172m²:
Kodi i njësisë, nga "N.12.4.17" ndryshon në "N.12.4.17/1".
80. Në pasaportën e njësisë strukturore N.12.4.18 me sipërfaqe 2.074m²:
Kodi i njësisë, nga "N.12.4.18" ndryshon në "N.12.4.18/1".
81. Në pasaportën e njësisë strukturore N.12.4.19 me sipërfaqe 6.605m²:
Kodi i njësisë, nga "N.12.4.19" ndryshon në "N.12.4.19/1".
82. Në pasaportën e njësisë strukturore N.12.4.21 me sipërfaqe 18.484m²:
Kodi i njësisë, nga "N.12.4.21" ndryshon në "N.12.4.21/1".
83. Në pasaportën e njësisë strukturore N.12.4.22 me sipërfaqe 1.141m²:
Kodi i njësisë, nga "N.12.4.22" ndryshon në "N.12.4.22/1".
84. Në pasaportën e njësisë strukturore N.12.4.23 me sipërfaqe 349m²:
Kodi i njësisë, nga "N.12.4.23" ndryshon në "N.12.4.23/1".
85. Në pasaportën e njësisë strukturore N.12.4.24 me sipërfaqe 3.735m²:
Kodi i njësisë, nga "N.12.4.24" ndryshon në "N.12.4.24/1".
86. Në pasaportën e njësisë strukturore N.12.4.25 me sipërfaqe 4.767m²:
Kodi i njësisë, nga "N.12.4.25" ndryshon në "N.12.4.25/1".
87. Në pasaportën e njësisë strukturore N.12.4.26 me sipërfaqe 10.861m²:
Kodi i njësisë, nga "N.12.4.26" ndryshon në "N.12.4.26/1".



88. Në pasaportën e njësisë strukturore N.12.4.27 me sipërfaqe 10.255m²:

Kodi i njësisë, nga "N.12.4.27" ndryshon në "N.12.4.27/1".

89. Në pasaportën e njësisë strukturore N.12.4.28 me sipërfaqe 10.670m²:

Kodi i njësisë, nga "N.12.4.28" ndryshon në "N.12.4.28/1".

90. Në Pasaportën e njësisë strukturore N.12.4.28:

- a) *Sipërfaqja bruto (m²) nga "3.507 m²" ndryshon në "650.418 m²";*
- b) *Koordinatat e njësisë jepen në Shtojcën II.*

91. Në pasaportën e njësisë strukturore N.12.4.29 me sipërfaqe 11.611m²:

Kodi i njësisë, nga "N.12.4.29" ndryshon në "N.12.4.29/1".

92. Në pasaportën e njësisë strukturore N.12.4.30 me sipërfaqe 44.455m²:

Kodi i njësisë, nga "N.12.4.30" ndryshon në "N.12.4.30/1".

93. Në pasaportën e njësisë strukturore N.12.4.32 me sipërfaqe 7.529m²:

Kodi i njësisë, nga "N.12.4.32" ndryshon në "N.12.4.32/1".

94. Në pasaportën e njësisë strukturore N.12.4.34 me sipërfaqe 30.535m²:

Kodi i njësisë, nga "N.12.4.34" ndryshon në "N.12.4.34/1".

95. Në pasaportën e njësisë strukturore N.12.4.35 me sipërfaqe 31.279m²:

Kodi i njësisë, nga "N.12.4.35" ndryshon në "N.12.4.35/1".

96. Në pasaportën e njësisë strukturore N.12.4.37 me sipërfaqe 18.655m²:

Kodi i njësisë, nga "N.12.4.37" ndryshon në "N.12.4.37/1".

97. Në Pasaportën e njësisë strukturore N.12.4.37:

- a) *Sipërfaqja bruto (m²) nga "14.582 m²" ndryshon në "1.829.297 m²";*
- b) *Koordinatat e njësisë jepen në Shtojcën II.*

98. Në pasaportën e njësisë strukturore N.12.4.39 me sipërfaqe 1.707m²:

Kodi i njësisë, nga "N.12.4.39" ndryshon në "N.12.4.39/1".

99. Në pasaportën e njësisë strukturore N.12.4.43 me sipërfaqe 1.265m²:

Kodi i njësisë, nga "N.12.4.43" ndryshon në "N.12.4.43/1".

100. Në pasaportën e njësisë strukturore N.12.4.45 me sipërfaqe 2.870m²:

Kodi i njësisë, nga "N.12.4.45" ndryshon në "N.12.4.45/1".

101. Në pasaportën e njësisë strukturore N.12.4.47 me sipërfaqe 6.129m²:
Kodi i njësisë, nga "N.12.4.47" ndryshon në "N.12.4.47/1".
102. Në pasaportën e njësisë strukturore N.12.4.49 me sipërfaqe 2.067m²:
Kodi i njësisë, nga "N.12.4.49" ndryshon në "N.12.4.49/1".
103. Në pasaportën e njësisë strukturore N.12.4.51 me sipërfaqe 1.373m²:
Kodi i njësisë, nga "N.12.4.51" ndryshon në "N.12.4.51/1".
104. Në pasaportën e njësisë strukturore N.12.4.53 me sipërfaqe 8.219m²:
Kodi i njësisë, nga "N.12.4.53" ndryshon në "N.12.4.53/1".
105. Në Pasaportën e njësisë strukturore N.12.4.53:
a) *Sipërfaqja bruto (m²) nga "807 m²" ndryshon në "26.508 m²";*
b) *Koordinatat e njësisë jepen në Shtojcën II.*
106. Në pasaportën e njësisë strukturore N.12.4.55 me sipërfaqe 21.491m²:
Kodi i njësisë, nga "N.12.4.55" ndryshon në "N.12.4.55/1".
107. Në pasaportën e njësisë strukturore N.12.4.57 me sipërfaqe 2.326m²:
Kodi i njësisë, nga "N.12.4.57" ndryshon në "N.12.4.57/1".
108. Në Pasaportën e njësisë strukturore N.12.4.57:
a) *Sipërfaqja bruto (m²) nga "36.664 m²" ndryshon në "9.751 m²";*
b) *Koordinatat e njësisë jepen në Shtojcën II.*
109. Në pasaportën e njësisë strukturore N.12.4.59 me sipërfaqe 29.165m²:
Kodi i njësisë, nga "N.12.4.59" ndryshon në "N.12.4.59/1".
110. Në pasaportën e njësisë strukturore N.12.4.61 me sipërfaqe 2.508m²:
Kodi i njësisë, nga "N.12.4.61" ndryshon në "N.12.4.61/1".
111. Në pasaportën e njësisë strukturore N.12.4.63 me sipërfaqe 53.016m²:
Kodi i njësisë, nga "N.12.4.63" ndryshon në "N.12.4.63/1".
112. Në Pasaportën e njësisë strukturore N.12.4.63:
a) *Sipërfaqja bruto (m²) nga "1.513 m²" ndryshon në "3.189.263 m²";*
b) *Koordinatat e njësisë jepen në Shtojcën II.*
113. Në pasaportën e njësisë strukturore N.12.4.65 me sipërfaqe 9.991m²:
Kodi i njësisë, nga "N.12.4.65" ndryshon në "N.12.4.65/1".



114. Njësia strukturore N.12.4.65 me sipërfaqe 475.500m²:

Hiqet nga Tabela e Treguesve të Zhvillimit të njësive strukturore dhe hartat ilustruese të Planit.

115. Njësia strukturore N.12.4.74

Hiqet nga Tabela e Treguesve të Zhvillimit të njësive strukturore dhe hartat ilustruese të Planit.

116. Njësia strukturore N.12.4.77

Hiqet nga Tabela e Treguesve të Zhvillimit të njësive strukturore dhe hartat ilustruese të Planit.

117. Njësia strukturore N.12.4.80

Hiqet nga Tabela e Treguesve të Zhvillimit të njësive strukturore dhe hartat ilustruese të Planit.

118. Në Pasaportën e njësisë strukturore N.12.4.83:

- a) *Sipërfaqja bruto (m²) nga “34.139 m²” ndryshon në “2.195 m²”;*
- b) *Koordinatat e njësisë jepen në Shtojcën II.*

119. Njësia strukturore N.12.4.93

Hiqet nga Tabela e Treguesve të Zhvillimit të njësive strukturore dhe hartat ilustruese të Planit.

120. Në Pasaportën e njësisë strukturore N.12.4.96:

- a) *Sipërfaqja bruto (m²) nga “513 m²” ndryshon në “26.134 m²”;*
- b) *Koordinatat e njësisë jepen në Shtojcën II.*

121. Në Pasaportën e njësisë strukturore N.12.4.201:

- a) *Sipërfaqja bruto (m²) nga “2.947 m²” ndryshon në “945.587 m²”;*
- b) *Koordinatat e njësisë jepen në Shtojcën II.*

122. Në Pasaportën e njësisë strukturore N.12.4.221:

- a) *Sipërfaqja bruto (m²) nga “99.652 m²” ndryshon në “3.345.672 m²”;*
- b) *Koordinatat e njësisë jepen në Shtojcën II.*

123. Në Pasaportën e njësisë strukturore N.12.4.262:

- a) *Sipërfaqja bruto (m²) nga “1.011 m²” ndryshon në “7.541 m²”;*
- b) *Koordinatat e njësisë jepen në Shtojcën II.*

124. Njësia strukturore N.12.4.262 me sipërfaqe 1.800m²:

Hiqet nga Tabela e Treguesve të Zhvillimit të njësive strukturore dhe hartat ilustruese të Planit.

125. Në Pasaportën e njësisë strukturore N.12.4.298:

- a) *Sipërfaqja bruto (m²) nga “143 m²” ndryshon në “38.423 m²”;*
- b) *Koordinatat e njësisë jepen në Shtojcën II.*

126. Në Pasaportën e njësisë strukturore N.12.4.300:





- a) *Sipërfaqja bruto (m²) nga “272.275 m²” ndryshon në “467.847 m²”;*
- b) *Koordinatat e njësisë jepen në Shtojcën II.*

127. Njësia strukturore N.12.4.302

Hiqet nga Tabela e Treguesve të Zhvillimit të njësive strukturore dhe hartat ilustruese të Planit.

128. Në Pasaportën e njësisë strukturore N.12.4.310:

- a) *Sipërfaqja bruto (m²) nga “26.021 m²” ndryshon në “1.043 m²”;*
- b) *Koordinatat e njësisë jepen në Shtojcën II.*

129. Njësia strukturore N.12.4.324

Hiqet nga Tabela e Treguesve të Zhvillimit të njësive strukturore dhe hartat ilustruese të Planit.

130. Në Pasaportën e njësisë strukturore N.12.4.328:

- a) *Sipërfaqja bruto (m²) nga “43.299 m²” ndryshon në “3.889 m²”;*
- b) *Koordinatat e njësisë jepen në Shtojcën II.*

131. Në Pasaportën e njësisë strukturore N.12.4.346:

- a) *Sipërfaqja bruto (m²) nga “20.558 m²” ndryshon në “13.667 m²”;*
- b) *Koordinatat e njësisë jepen në Shtojcën II.*

132. Në Pasaportën e njësisë strukturore N.12.4.359:

- a) *Sipërfaqja bruto (m²) nga “108.851 m²” ndryshon në “102.844 m²”;*
- b) *Koordinatat e njësisë jepen në Shtojcën II.*

133. Në Pasaportën e njësisë strukturore N.12.4.367:

- a) *Sipërfaqja bruto (m²) nga “2.572 m²” ndryshon në “6.020 m²”;*
- b) *Koordinatat e njësisë jepen në Shtojcën II.*

134. Në Pasaportën e njësisë strukturore N.12.4.371:

- a) *Sipërfaqja bruto (m²) nga “753 m²” ndryshon në “2.418 m²”;*
- b) *Koordinatat e njësisë jepen në Shtojcën II.*

135. Në Pasaportën e njësisë strukturore N.12.4.375:

- a) *Sipërfaqja bruto (m²) nga “351.309 m²” ndryshon në “4.250 m²”;*
- b) *Koordinatat e njësisë jepen në Shtojcën II.*

136. Në Pasaportën e njësisë strukturore N.12.4.416:

- a) *Sipërfaqja bruto (m²) nga “33.364 m²” ndryshon në “5.634 m²”;*
- b) *Koordinatat e njësisë jepen në Shtojcën II.*

137. Në Pasaportën e njësisë strukturore N.12.4.427:

- a) *Sipërfaqja bruto (m²) nga “85.364 m²” ndryshon në “4.651.762 m²”;*



b) *Koordinatat e njësisë jepen në Shtojcën II.*

138. Në Pasaportën e njësisë strukturore N.12.4.468:

- a) *Sipërfaqja bruto (m²) nga “65.294 m²” ndryshon në “81.121 m²”;*
- b) *Koordinatat e njësisë jepen në Shtojcën II.*



139. Në Pasaportën e njësisë strukturore N.12.4.500:

- a) *Sipërfaqja bruto (m²) nga “164.752 m²” ndryshon në “767.318 m²”;*
- b) *Koordinatat e njësisë jepen në Shtojcën II.*

140. Njësia strukturore N.12.4.503

Hiqet nga Tabela e Treguesve të Zhvillimit të njësive strukturore dhe hartat ilustruese të Planit.

141. Njësia strukturore N.12.4.554

Hiqet nga Tabela e Treguesve të Zhvillimit të njësive strukturore dhe hartat ilustruese të Planit.

142. Njësia strukturore N.12.4.557

Hiqet nga Tabela e Treguesve të Zhvillimit të njësive strukturore dhe hartat ilustruese të Planit.

143. Njësia strukturore N.12.4.581

Hiqet nga Tabela e Treguesve të Zhvillimit të njësive strukturore dhe hartat ilustruese të Planit.

144. Njësia strukturore N.12.4.583

Hiqet nga Tabela e Treguesve të Zhvillimit të njësive strukturore dhe hartat ilustruese të Planit.

145. Në Pasaportën e njësisë strukturore N.12.4.609:

- a) *Sipërfaqja bruto (m²) nga “19.666 m²” ndryshon në “715 m²”;*
- b) *Koordinatat e njësisë jepen në Shtojcën II.*

146. Në Pasaportën e njësisë strukturore N.12.4.611:

- a) *Sipërfaqja bruto (m²) nga “2.400 m²” ndryshon në “2.557 m²”;*
- b) *Koordinatat e njësisë jepen në Shtojcën II.*

147. Njësia strukturore N.12.4.619

Hiqet nga Tabela e Treguesve të Zhvillimit të njësive strukturore dhe hartat ilustruese të Planit.

148. Në Pasaportën e njësisë strukturore N.12.4.630:

- a) *Sipërfaqja bruto (m²) nga “-” ndryshon në “2.281 m²”;*
- b) *Koordinatat e njësisë jepen në Shtojcën II.*

149. Në Pasaportën e njësisë strukturore N.12.4.642:

- a) *Sipërfaqja bruto (m²) nga “-” ndryshon në “521.419 m²”;*
- b) *Koordinatat e njësisë jepen në Shtojcën II.*



150. Në Pasaportën e njësisë strukturore N.12.4.671:

- a) *Sipërfaqja bruto (m²) nga “-” ndryshon në “1.468.019 m²”;*
- b) *Koordinatat e njësisë jepen në Shtojcën II.*

151. Në Pasaportën e njësisë strukturore N.12.4.672:

- a) *Sipërfaqja bruto (m²) nga “-” ndryshon në “523.688 m²”;*
- b) *Koordinatat e njësisë jepen në Shtojcën II.*

152. Në Pasaportën e njësisë strukturore N.12.4.673:

- a) *Sipërfaqja bruto (m²) nga “-” ndryshon në “6.014.707 m²”;*
- b) *Koordinatat e njësisë jepen në Shtojcën II.*

153. Në Pasaportën e njësisë strukturore N.12.4.674:

- a) *Sipërfaqja bruto (m²) nga “-” ndryshon në “1.656.797 m²”;*
- b) *Koordinatat e njësisë jepen në Shtojcën II.*

154. Në Pasaportën e njësisë strukturore N.12.4.681 me sipërfaqe 19.198m²:

- a) *Sipërfaqja bruto (m²) nga “-” ndryshon në “17.633 m²”;*
- b) *Koordinatat e njësisë jepen në Shtojcën II.*

155. Në Pasaportën e njësisë strukturore N.12.4.681 me sipërfaqe 4.271.471m²:

- a) *Kodi i njësisë, nga “N.12.4.681” ndryshon në “N.12.4.681/I”.*
- b) *Sipërfaqja bruto (m²), nga “-” ndryshon në “4.138.912 m²”;*
- c) *Koordinatat e njësisë jepen në Shtojcën II.*

156. Në Pasaportën e njësisë strukturore N.12.4.682:

- a) *Sipërfaqja bruto (m²) nga “-” ndryshon në “10.633.610 m²”;*
- b) *Koordinatat e njësisë jepen në Shtojcën II.*

157. Në Pasaportën e njësisë strukturore N.12.4.683:

- a) *Sipërfaqja bruto (m²) nga “-” ndryshon në “372.811 m²”;*
- b) *Koordinatat e njësisë jepen në Shtojcën II.*

158. Në Pasaportën e njësisë strukturore N.12.4.687:

- a) *Sipërfaqja bruto (m²) nga “-” ndryshon në “56.899.814 m²”;*
- b) *Koordinatat e njësisë jepen në Shtojcën II.*

159. Në Pasaportën e njësisë strukturore N.12.4.691:

- a) *Sipërfaqja bruto (m²) nga “-” ndryshon në “129.884.926 m²”;*
- b) *Koordinatat e njësisë jepen në Shtojcën II.*

160. Në Tabelën e Treguesve të Zhvillimit shtohet njësia strukturore S.1.6:

- a) *Treguesit janë të njëjtë me njësinë strukturore S.1.5 me përjashtim të:*



- i. N: 6;
 - ii. Sipërfaqja bruto (m²): 2.123m²;
- b) Koordinatat e njësisë jepen në Shtojcën II

161. Në pasaportën e njësisë strukturore SH.13.3:

- a) Sipërfaqja bruto (m²), nga “26.900m²” ndryshon në “18.744m²”;
- b) Koordinatat e njësisë jepen në shtojcën I.

162. Njësia strukturore U.9.89

Hiqet nga Tabela e Treguesve të Zhvillimit të njësive strukturore dhe hartat ilustruese të Planit.

163. Në Tabelën e Treguesve të Zhvillimit shtohet njësia strukturore U.9.1:

- a) Sistemi: Sistemi Ujor;
- b) Zona: U.9;
- c) Njësia: U.9.1;
- d) N: 1;
- e) Lloji i ndërhyrjes në territor: Restaurim, Rinovim, Konservim
- f) Sipërfaqja bruto (m²): 2.678 m²;
- g) I (Intensiteti): 0;
- h) KSHT: 0;
- i) KSHR: 0;
- j) KSHP: 0;
- k) L + H MAKS: 0;
- l) L-Kate: 0;
- m) Gjelbërim/banor: -;
- n) Parkim/Banorë: -;
- o) Nr. Banorësh: -;
- p) Shërbimet: Sipas aktiviteteve të lejuara;
- q) Funksionet/aktivitetet e lejuara: Sipas aktiviteteve të lejuara;
- r) Koordinatat e njësisë jepen në Shtojcën II

164. Në “Tabelën e Treguesve të Zhvillimit” shtohet njësia strukturore U.9.2:

- a) Treguesit janë të njëjtë me njësinë U.9.1 me përjashtim të:
 - i. Njësia: U.9.2;
 - ii. N: 2;
 - iii. Sipërfaqja bruto (m²), “11.063m²”;
- b) Koordinatat e njësisë jepen në Shtojcën II.

165. Në “Tabelën e Treguesve të Zhvillimit” shtohet njësia strukturore U.9.4:

- a) Treguesit janë të njëjtë me njësinë U.9.1 me përjashtim të:
 - i. Njësia: U.9.4;
 - ii. N: 4;
 - iii. Sipërfaqja bruto (m²), “1.594m²”;
- b) Koordinatat e njësisë jepen në Shtojcën II.

166. Në “Tabelën e Treguesve të Zhvillimit” shtohet njësia strukturore U.9.5:

- a) *Treguesit janë të njejtë me njësinë U.9.1 me përjashtim të:*
 - i. *Njësia: U.9.5;*
 - ii. *N: 5;*
 - iii. *Sipërfaqja bruto (m²), “1.918m²”;*
- b) *Koordinatat e njësisë jepen në Shtojcën II.*

167. Në “Tabelën e Treguesve të Zhvillimit” shtohet njësia strukturore U.9.6:

- a) *Treguesit janë të njejtë me njësinë U.9.1 me përjashtim të:*
 - i. *Njësia: U.9.6;*
 - ii. *N: 6;*
 - iii. *Sipërfaqja bruto (m²), “714m²”;*
- b) *Koordinatat e njësisë jepen në Shtojcën II.*

168. Në “Tabelën e Treguesve të Zhvillimit” shtohet njësia strukturore U.9.7:

- a) *Treguesit janë të njejtë me njësinë U.9.1 me përjashtim të:*
 - i. *Njësia: U.9.7;*
 - ii. *N: 7;*
 - iii. *Sipërfaqja bruto (m²), “1.704m²”;*
- b) *Koordinatat e njësisë jepen në Shtojcën II.*

169. Njësia strukturore U.9.8

Hiqet nga Tabela e Treguesve të Zhvillimit të njësive strukturore dhe hartat ilustruese të Planit.

170. Në “Tabelën e Treguesve të Zhvillimit” shtohet njësia strukturore U.9.9:

- a) *Treguesit janë të njejtë me njësinë U.9.1 me përjashtim të:*
 - i. *Njësia: U.9.9;*
 - ii. *N: 9;*
 - iii. *Sipërfaqja bruto (m²), “1.158m²”;*
- b) *Koordinatat e njësisë jepen në Shtojcën II.*

171. Në “Tabelën e Treguesve të Zhvillimit” shtohet njësia strukturore U.9.10:

- a) *Treguesit janë të njejtë me njësinë U.9.1 me përjashtim të:*
 - i. *Njësia: U.9.10;*
 - ii. *N: 10;*
 - iii. *Sipërfaqja bruto (m²), “45.956m²”;*
- b) *Koordinatat e njësisë jepen në Shtojcën II.*

172. Në “Tabelën e Treguesve të Zhvillimit” shtohet njësia strukturore U.9.11:

- a) *Treguesit janë të njejtë me njësinë U.9.1 me përjashtim të:*
 - i. *Njësia: U.9.11;*
 - ii. *N: 11;*
 - iii. *Sipërfaqja bruto (m²), “31.298m²”;*
- b) *Koordinatat e njësisë jepen në Shtojcën II.*

173. Në “Tabelën e Treguesve të Zhvillimit” shtohet njësia strukturore U.9.13:

- a) *Treguesit janë të njejtë me njësinë U.9.1 me përjashtim të:*
 - i. *Njësia: U.9.13;*



- ii. N: 13;
 - iii. Sipërfaqja bruto (m²), "1.809m²";
- b) Koordinatat e njësisë jepen në Shtojcën II.

174. Në "Tabelën e Treguesve të Zhvillimit" shtohet njësia strukturore U.9.14:

- a) Treguesit janë të njejtë me njësinë U.9.1 me përjashtim të:
 - i. Njësia: U.9.14;
 - ii. N: 14;
 - iii. Sipërfaqja bruto (m²), "3.425m²";
- b) Koordinatat e njësisë jepen në Shtojcën II.



175. Në "Tabelën e Treguesve të Zhvillimit" shtohet njësia strukturore U.9.15:

- a) Treguesit janë të njejtë me njësinë U.9.1 me përjashtim të:
 - i. Njësia: U.9.15;
 - ii. N: 15;
 - iii. Sipërfaqja bruto (m²), "5.048m²";
- b) Koordinatat e njësisë jepen në Shtojcën II.

176. Në "Tabelën e Treguesve të Zhvillimit" shtohet njësia strukturore U.9.16:

- a) Treguesit janë të njejtë me njësinë U.9.1 me përjashtim të:
 - i. Njësia: U.9.16;
 - ii. N: 16;
 - iii. Sipërfaqja bruto (m²), "8.544m²";
- b) Koordinatat e njësisë jepen në Shtojcën II.



177. Në "Tabelën e Treguesve të Zhvillimit" shtohet njësia strukturore U.9.17:

- a) Treguesit janë të njejtë me njësinë U.9.1 me përjashtim të:
 - i. Njësia: U.9.17;
 - ii. N: 17;
 - iii. Sipërfaqja bruto (m²), "3.966m²";
- b) Koordinatat e njësisë jepen në Shtojcën II.

178. Në "Tabelën e Treguesve të Zhvillimit" shtohet njësia strukturore U.9.18:

- a) Treguesit janë të njejtë me njësinë U.9.1 me përjashtim të:
 - i. Njësia: U.9.18;
 - ii. N: 18;
 - iii. Sipërfaqja bruto (m²), "3.902m²";
- b) Koordinatat e njësisë jepen në Shtojcën II.



179. Në "Tabelën e Treguesve të Zhvillimit" shtohet njësia strukturore U.9.20

- a) Treguesit janë të njejtë me njësinë U.9.1 me përjashtim të:
 - i. Njësia: U.9.20;
 - ii. N: 20;
 - iii. Sipërfaqja bruto (m²), "40.206m²";
- b) Koordinatat e njësisë jepen në Shtojcën II.

180. Në "Tabelën e Treguesve të Zhvillimit" shtohet njësia strukturore U.9.21

- a) Treguesit janë të njejtë me njësinë U.9.1 me përjashtim të:



- i. Njësia: U.9.21;
 - ii. N: 21;
 - iii. Sipërfaqja bruto (m²), "838m²";
- b) *Koordinatat e njësisë jepen në Shtojcën II.*



181. Në "Tabelën e Treguesve të Zhvillimit" shtohet njësia strukturore U.9.23

- a) *Treguesit janë të njejtë me njësinë U.9.1 me përjashtim të:*
- i. Njësia: U.9.23;
 - ii. N: 23;
 - iii. Sipërfaqja bruto (m²), "994m²";
- b) *Koordinatat e njësisë jepen në Shtojcën II.*



182. Në "Tabelën e Treguesve të Zhvillimit" shtohet njësia strukturore U.9.24

- a) *Treguesit janë të njejtë me njësinë U.9.1 me përjashtim të:*
- i. Njësia: U.9.24;
 - ii. N: 24;
 - iii. Sipërfaqja bruto (m²), "444m²";
- b) *Koordinatat e njësisë jepen në Shtojcën II.*

183. Në "Tabelën e Treguesve të Zhvillimit" shtohet njësia strukturore U.9.27

- a) *Treguesit janë të njejtë me njësinë U.9.1 me përjashtim të:*
- i. Njësia: U.9.27;
 - ii. N: 27;
 - iii. Sipërfaqja bruto (m²), "1.376m²";
- b) *Koordinatat e njësisë jepen në Shtojcën II.*

184. Në Pasaportën e njësisë strukturore U.9.31:

- a) *Sipërfaqja bruto (m²) nga "-" ndryshon në "176";*
- b) *Koordinatat e njësisë jepen në Shtojcën II.*

185. Në "Tabelën e Treguesve të Zhvillimit" shtohet njësia strukturore U.9.32

- a) *Treguesit janë të njejtë me njësinë U.9.1 me përjashtim të:*
- i. Njësia: U.9.32;
 - ii. N: 32;
 - iii. Sipërfaqja bruto (m²), "3.800m²";
- b) *Koordinatat e njësisë jepen në Shtojcën II.*



186. Në "Tabelën e Treguesve të Zhvillimit" shtohet njësia strukturore U.9.34

- a) *Treguesit janë të njejtë me njësinë U.9.1 me përjashtim të:*
- i. Njësia: U.9.34;
 - ii. N: 34;
 - iii. Sipërfaqja bruto (m²), "1,976m²";
- b) *Koordinatat e njësisë jepen në Shtojcën II.*



187. Njësia strukturore U.9.35

Hiqet nga Tabela e Treguesve të Zhvillimit të njësive strukturore dhe hartat ilustruese të Planit.

188. Në "Tabelën e Treguesve të Zhvillimit" shtohet njësia strukturore U.9.36

- a) *Treguesit janë të njejtë me njësinë U.9.1 me përjashtim të:*
i. *Njësia: U.9.36;*
ii. *N: 36;*
iii. *Sipërfaqe bruto (m²), “5.924m²”;*
- b) *Koordinatat e njësisë jepen në Shtojcën II.*

189. Në “Tabelën e Treguesve të Zhvillimit” shtohet njësia strukturore U.9.37:

- a) *Treguesit janë të njejtë me njësinë U.9.1 me përjashtim të:*
i. *Njësia: U.9.37;*
ii. *N: 37;*
iii. *Sipërfaqe bruto (m²), “342m²”;*
- b) *Koordinatat e njësisë jepen në Shtojcën II.*



190. Në “Tabelën e Treguesve të Zhvillimit” shtohet njësia strukturore U.9.107:

- a) *Treguesit janë të njejtë me njësinë U.9.1 me përjashtim të:*
i. *Njësia: U.9.107;*
ii. *N: 107;*
iii. *Sipërfaqe bruto (m²), “204.492m²”;*
- b) *Koordinatat e njësisë jepen në Shtojcën II.*

191. Në “Tabelën e Treguesve të Zhvillimit” shtohet njësia strukturore U.9.109:

- a) *Treguesit janë të njejtë me njësinë U.9.1 me përjashtim të:*
i. *Njësia: U.9.109;*
ii. *N: 109;*
iii. *Sipërfaqe bruto (m²), “1.129m²”;*
- b) *Koordinatat e njësisë jepen në Shtojcën II.*

192. Në “Tabelën e Treguesve të Zhvillimit” shtohet njësia strukturore U.9.110:

- a) *Treguesit janë të njejtë me njësinë U.9.1 me përjashtim të:*
i. *Njësia: U.9.110;*
ii. *N: 110;*
iii. *Sipërfaqe bruto (m²), “22.049m²”;*
- b) *Koordinatat e njësisë jepen në Shtojcën II.*

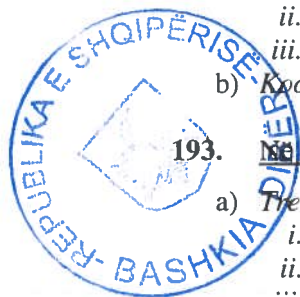
193. Në “Tabelën e Treguesve të Zhvillimit” shtohet njësia strukturore U.9.112:

- a) *Treguesit janë të njejtë me njësinë U.9.1 me përjashtim të:*
i. *Njësia: U.9.112;*
ii. *N: 112;*
iii. *Sipërfaqe bruto (m²), “15.053m²”;*
- b) *Koordinatat e njësisë jepen në Shtojcën II.*

194. Në “Tabelën e Treguesve të Zhvillimit” shtohet njësia strukturore U.9.116:

- a) *Treguesit janë të njejtë me njësinë U.9.1 me përjashtim të:*
i. *Njësia: U.9.116;*
ii. *N: 116;*
iii. *Sipërfaqe bruto (m²), “19.922m²”;*
- b) *Koordinatat e njësisë jepen në Shtojcën II.*

195. Në “Tabelën e Treguesve të Zhvillimit” shtohet njësia strukturore U.9.118:





- a) *Treguesit janë të njejtë me njësinë U.9.1 me përjashtim të:*
- i. *Njësia: U.9.118;*
 - ii. *N: 118;*
 - iii. *Sipërfaqja bruto (m²), "24.054m²";*
- b) *Koordinatat e njësisë jepen në Shtojcën II.*
- 196. Në "Tabelën e Treguesve të Zhvillimit" shtohet njësia strukturore U.9.121:**
- a) *Treguesit janë të njejtë me njësinë U.9.1 me përjashtim të:*
- i. *Njësia: U.9.121;*
 - ii. *N: 121;*
 - iii. *Sipërfaqja bruto (m²), "5.226m²";*
- b) *Koordinatat e njësisë jepen në Shtojcën II.*
- 197. Në "Tabelën e Treguesve të Zhvillimit" shtohet njësia strukturore U.9.127:**
- a) *Treguesit janë të njejtë me njësinë U.9.1 me përjashtim të:*
- i. *Njësia: U.9.127;*
 - ii. *N: 127;*
 - iii. *Sipërfaqja bruto (m²), "2.515m²";*
- b) *Koordinatat e njësisë jepen në Shtojcën II.*
- 198. Në "Tabelën e Treguesve të Zhvillimit" shtohet njësia strukturore U.9.136:**
- a) *Treguesit janë të njejtë me njësinë U.9.1 me përjashtim të:*
- i. *Njësia: U.9.136;*
 - ii. *N: 136;*
 - iii. *Sipërfaqja bruto (m²), "104.084m²";*
- b) *Koordinatat e njësisë jepen në Shtojcën II.*
- 199. Në "Tabelën e Treguesve të Zhvillimit" shtohet njësia strukturore U.9.139:**
- a) *Treguesit janë të njejtë me njësinë U.9.1 me përjashtim të:*
- i. *Njësia: U.9.139;*
 - ii. *N: 139;*
 - iii. *Sipërfaqja bruto (m²), "48.897m²";*
- b) *Koordinatat e njësisë jepen në Shtojcën II.*
- 200. Në "Tabelën e Treguesve të Zhvillimit" shtohet njësia strukturore U.9.140:**
- a) *Treguesit janë të njejtë me njësinë U.9.1 me përjashtim të:*
- i. *Njësia: U.9.140;*
 - ii. *N: 140;*
 - iii. *Sipërfaqja bruto (m²), "51.379m²";*
- b) *Koordinatat e njësisë jepen në Shtojcën II.*
- 201. Në "Tabelën e Treguesve të Zhvillimit" shtohet njësia strukturore U.9.141:**
- a) *Treguesit janë të njejtë me njësinë U.9.1 me përjashtim të:*
- i. *Njësia: U.9.141;*
 - ii. *N: 141;*
 - iii. *Sipërfaqja bruto (m²), "10.755m²";*
- b) *Koordinatat e njësisë jepen në Shtojcën II.*
- 202. Në "Tabelën e Treguesve të Zhvillimit" shtohet njësia strukturore U.9.142:**



- a) *Treguesit janë të njejtë me njësinë U.9.1 me përjashtim të:*
- i. *Njësia: U.9.142;*
 - ii. *N: 142;*
 - iii. *Sipërfaqja bruto (m²), “115.920m²”;*
- b) *Koordinatat e njësisë jepen në Shtojcën II.*

203. Në “Tabelën e Treguesve të Zhvillimit” shtohet njësia strukturore U.9.143:

- a) *Treguesit janë të njejtë me njësinë U.9.1 me përjashtim të:*
- i. *Njësia: U.9.143;*
 - ii. *N: 143;*
 - iii. *Sipërfaqja bruto (m²), “15.883m²”;*
- b) *Koordinatat e njësisë jepen në Shtojcën II.*

204. Në “Tabelën e Treguesve të Zhvillimit” shtohet njësia strukturore U.9.144:

- a) *Treguesit janë të njejtë me njësinë U.9.1 me përjashtim të:*
- i. *Njësia: U.9.144;*
 - ii. *N: 144;*
 - iii. *Sipërfaqja bruto (m²), “5.821m²”;*
- b) *Koordinatat e njësisë jepen në Shtojcën II.*

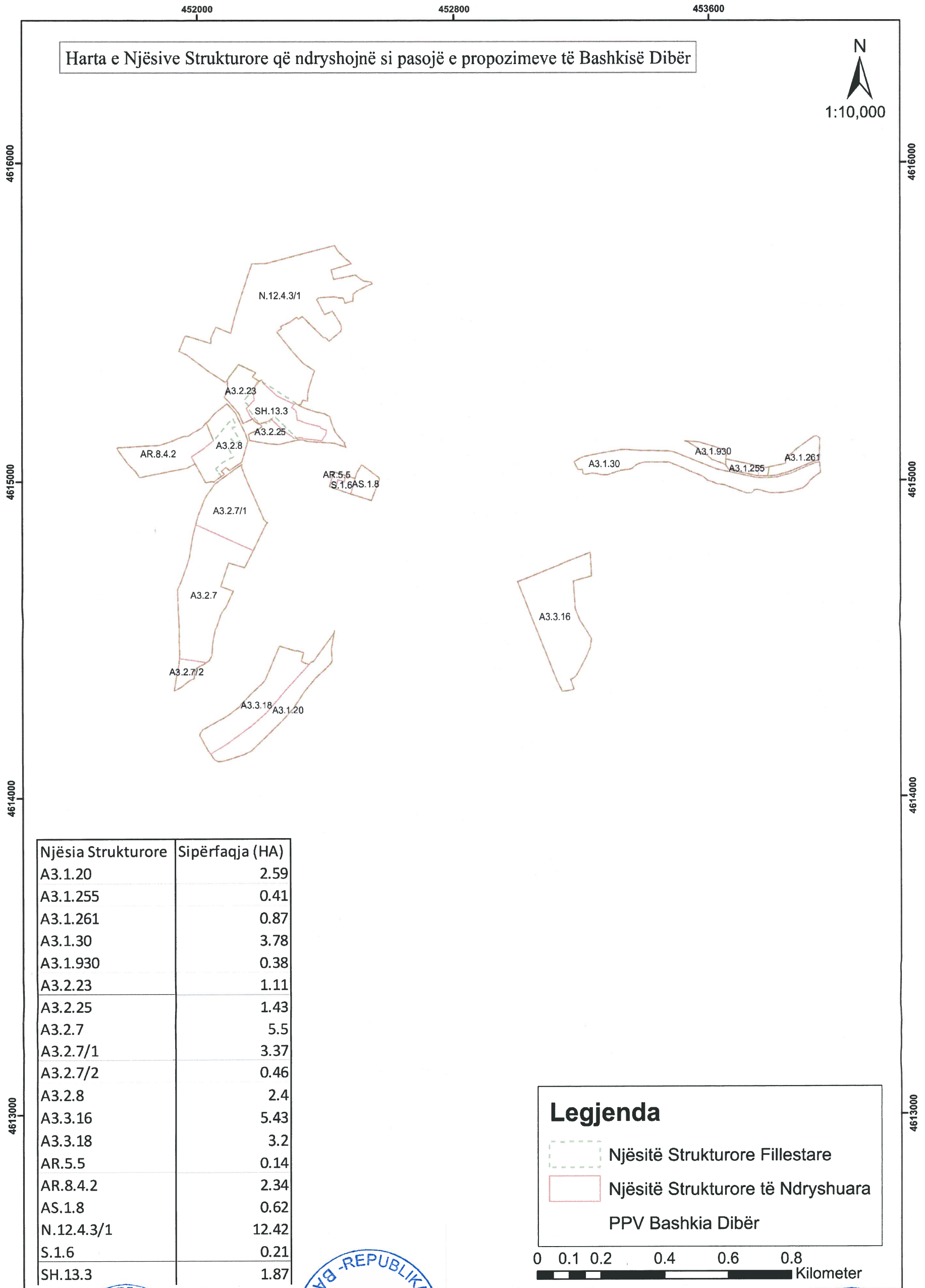
205. Në “Tabelën e Treguesve të Zhvillimit” shtohet njësia strukturore U.9.145:

- a) *Treguesit janë të njejtë me njësinë U.9.1 me përjashtim të:*
- i. *Njësia: U.9.145;*
 - ii. *N: 145;*
 - iii. *Sipërfaqja bruto (m²), “7.965m²”;*
- b) *Koordinatat e njësisë jepen në Shtojcën II.*



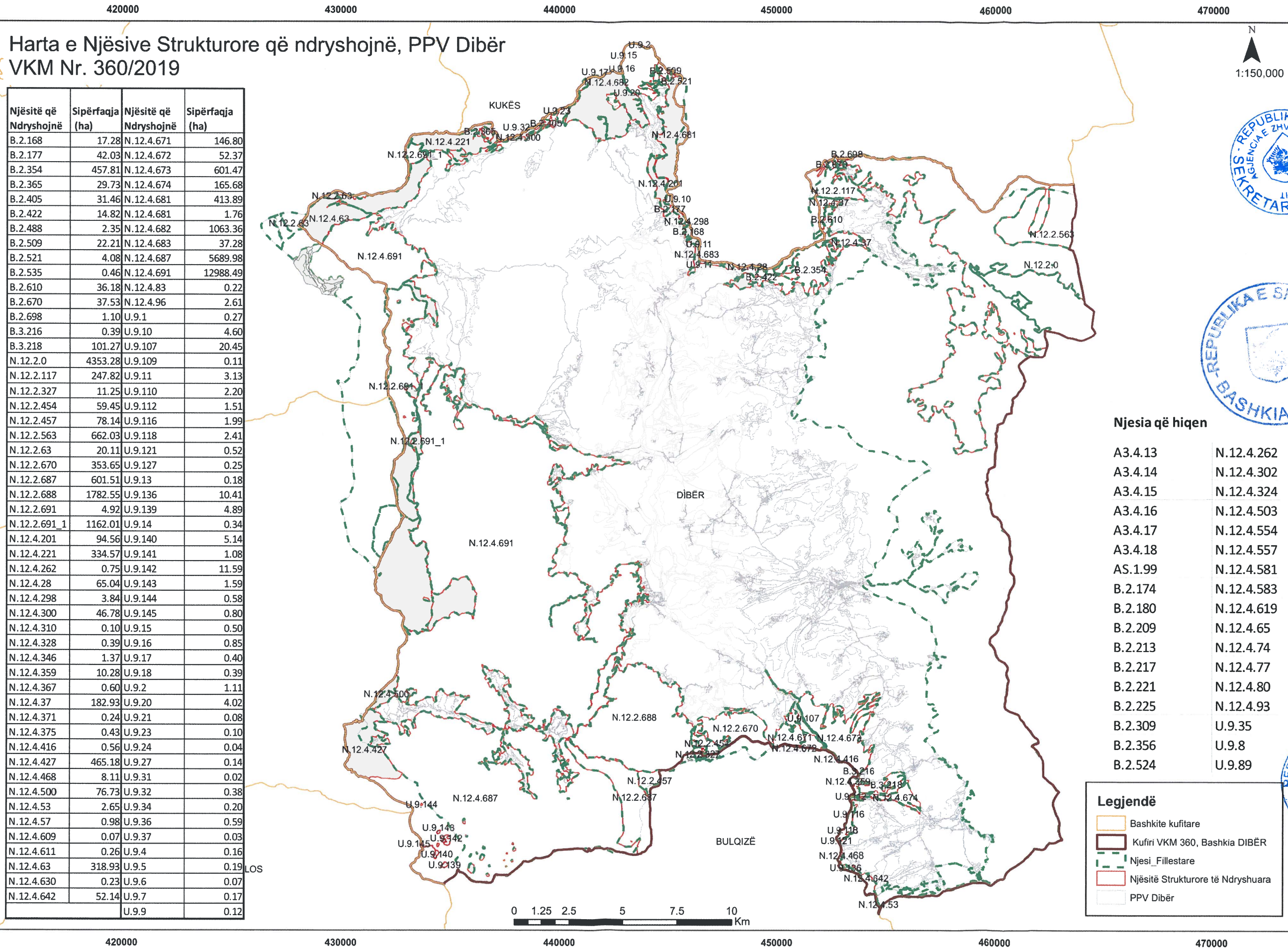
Hartat ilustruese të njësive strukturore me ndryshime

Në hartat më poshtë ilustrohen njësitë strukturore të Planit të Përgjithshëm Vendor, Bashkia Dibër, të cilat pësojnë ndryshime sipas Kreut II të këtij dokumenti.



Harta 1 - Harta e njësive strukturore që pësojnë ndryshime si pasojë e propozimeve të bashkisë për rishikim





Harta e Njësive Strukture të ndryshojnë, PPV Dibër
VKM Nr. 360/2019

Njësiti që Ndryshojnë	Sipërfaqja (ha)	Njësiti që Ndryshojnë	Sipërfaqja (ha)
B.2.168	17.28	N.12.4.671	146.80
B.2.177	42.03	N.12.4.672	52.37
B.2.354	457.81	N.12.4.673	601.47
B.2.365	29.73	N.12.4.674	165.68
B.2.405	31.46	N.12.4.681	413.89
B.2.422	14.82	N.12.4.681	1.76
B.2.488	2.35	N.12.4.682	1063.36
B.2.509	22.21	N.12.4.683	37.28
B.2.521	4.08	N.12.4.687	5689.98
B.2.535	0.46	N.12.4.691	12988.49
B.2.610	36.18	N.12.4.83	0.22
B.2.670	37.53	N.12.4.96	2.61
B.2.698	1.10	U.9.1	0.27
B.3.216	0.39	U.9.10	4.60
B.3.218	101.27	U.9.107	20.45
N.12.2.0	4353.28	U.9.109	0.11
N.12.2.117	247.82	U.9.11	3.13
N.12.2.327	11.25	U.9.110	2.20
N.12.2.454	59.45	U.9.112	1.51
N.12.2.457	78.14	U.9.116	1.99
N.12.2.563	662.03	U.9.118	2.41
N.12.2.63	20.11	U.9.121	0.52
N.12.2.670	353.65	U.9.127	0.25
N.12.2.687	601.51	U.9.13	0.18
N.12.2.688	1782.55	U.9.136	10.41
N.12.2.691	4.92	U.9.139	4.89
N.12.2.691_1	1162.01	U.9.14	0.34
N.12.4.201	94.56	U.9.140	5.14
N.12.4.221	334.57	U.9.141	1.08
N.12.4.262	0.75	U.9.142	11.59
N.12.4.28	65.04	U.9.143	1.59
N.12.4.298	3.84	U.9.144	0.58
N.12.4.300	46.78	U.9.145	0.80
N.12.4.310	0.10	U.9.15	0.50
N.12.4.328	0.39	U.9.16	0.85
N.12.4.346	1.37	U.9.17	0.40
N.12.4.359	10.28	U.9.18	0.39
N.12.4.367	0.60	U.9.2	1.11
N.12.4.37	182.93	U.9.20	4.02
N.12.4.371	0.24	U.9.21	0.08
N.12.4.375	0.43	U.9.23	0.10
N.12.4.416	0.56	U.9.24	0.04
N.12.4.427	465.18	U.9.27	0.14
N.12.4.468	8.11	U.9.31	0.02
N.12.4.500	76.73	U.9.32	0.38
N.12.4.53	2.65	U.9.34	0.20
N.12.4.57	0.98	U.9.36	0.59
N.12.4.609	0.07	U.9.37	0.03
N.12.4.611	0.26	U.9.4	0.16
N.12.4.613	318.93	U.9.5	0.19
N.12.4.630	0.23	U.9.6	0.07
N.12.4.642	52.14	U.9.7	0.17
		U.9.9	0.12

- Njesia që hiqen**
- | | |
|---------|------------|
| A3.4.13 | N.12.4.262 |
| A3.4.14 | N.12.4.302 |
| A3.4.15 | N.12.4.324 |
| A3.4.16 | N.12.4.503 |
| A3.4.17 | N.12.4.554 |
| A3.4.18 | N.12.4.557 |
| AS.1.99 | N.12.4.581 |
| B.2.174 | N.12.4.583 |
| B.2.180 | N.12.4.619 |
| B.2.209 | N.12.4.65 |
| B.2.213 | N.12.4.74 |
| B.2.217 | N.12.4.77 |
| B.2.221 | N.12.4.80 |
| B.2.225 | N.12.4.93 |
| B.2.309 | U.9.35 |
| B.2.356 | U.9.8 |
| B.2.524 | U.9.89 |

Legjendë

- Bashkite kufitare
- Kufiri VKM 360, Bashkia DIBËR
- Njesi_Fillestare
- Njësiti Strukture të Ndryshuara
- PPV Dibër

Harta 2 - Harta e njësive strukturore që preken nga përcaktimet e VKM Nr. 360, datë 29.05.2019 "Për miratimin e hartës së përditësuar të kufijve administrativo-territoriale të njësive të vetëqeverisjes vendore"

Shtojca II

Koordinatat e Njësive Strukturore që pësojnë ndryshime të kufijve

Në hartat ilustruese të Planit të Përgjithshëm Vendor, Bashkia Dibër, koordinatat e kufijve të njësive strukturore që pësojnë ndryshime sipas Kreut II të këtij dokumenti, jepen në tabelat pjesë e shtojcës II.



SHTOJCA II

KOORDINATAT E NJËSIVE STRUKTURORE QË PËSOJNË NDRYSHIM TË KUFIJVE

Në hartat ilustruese të Planit të Përgjithshëm Vendor Dibër, koordinatat e njësive strukturore që ndryshojnë sipas shtojca I, jepen si më poshtë:

A3.1.20

Njësia Strukt.	Vertex	Koord_X	Koord_Y	Vertex	Koord_X	Koord_Y	Vertex	Koord_X	Koord_Y	Vertex	Koord_X	Koord_Y
A3.1.20	1	452038.5075	4614138.206	9	452422.604	4614519.255	16	452330.591	4614336.43	23	452073.7946	4614114.516
A3.1.20	2	452091.7887	4614172.751	10	452424.4082	4614528.276	17	452296.311	4614283.51	24	452061.7667	4614113.915
A3.1.20	3	452165.8721	4614227.652	11	452417.1915	4614483.773	18	452260.829	4614243.21	25	452056.3542	4614116.621
A3.1.20	4	452213.4972	4614270.647	12	452414.7859	4614469.941	19	452174.228	4614157.82	26	452050.9416	4614119.327
A3.1.20	5	452269.7213	4614337.454	13	452417.1915	4614432.053	20	452164.605	4614147.59	27	452045.9755	4614125.654
A3.1.20	6	452344.9373	4614421.087	14	452411.7789	4614423.032	21	452141.151	4614136.17	28	452042.2273	4614132.605
A3.1.20	7	452350.4366	4614427.242	15	452364.2687	4614377.326	22	452101.459	4614122.33	29	452038.5075	4614138.206
A3.1.20	8	452360.0589	4614432.053									

A3.1.255

Njësia Strukt.	Vertex	Koord_X	Koord_Y	Vertex	Koord_X	Koord_Y	Vertex	Koord_X	Koord_Y	Vertex	Koord_X	Koord_Y
A3.1.255	1	453778.6378	4615039.703	5	453754.7261	4615013.8	9	453652.279	4615047.63	13	453759.9127	4615043.839
A3.1.255	2	453778.9503	4615039.634	6	453752.4886	4615013.852	10	453652.053	4615067.67	14	453778.3252	4615039.772
A3.1.255	3	453789.7248	4615041.952	7	453661.3504	4615033.595	11	453655.042	4615067.01	15	453778.6378	4615039.703
A3.1.255	4	453784.9536	4615013.097	8	453660.5912	4615036.039	12	453699.134	4615057.27			

A3.1.261

Njësia Strukt.	Vertex	Koord_X	Koord_Y	Vertex	Koord_X	Koord_Y	Vertex	Koord_X	Koord_Y	Vertex	Koord_X	Koord_Y
A3.1.261	1	453784.9536	4615013.097	7	453842.7078	4615073.342	13	453940.28	4615138.83	18	453852.2808	4615026.563
A3.1.261	2	453789.7248	4615041.952	8	453842.7423	4615074.004	14	453949.569	4615131.76	19	453811.174	4615015.205
A3.1.261	3	453841.6567	4615053.128	9	453856.0704	4615079.658	15	453948.156	4615063.7	20	453801.4382	4615014.664
A3.1.261	4	453841.6581	4615053.155	10	453872.2257	4615096.218	16	453934.222	4615060.88	21	453787.3753	4615013.041
A3.1.261	5	453841.6595	4615053.182	11	453881.1111	4615102.68	17	453898.074	4615045.53	22	453784.9536	4615013.097
A3.1.261	6	453842.6734	4615072.68	12	453931.1025	4615137.877						



A3.1.30

Njësia Strukt.	Vertex	Koord_X	Koord_Y	Vertex	Koord_X	Koord_Y	Vertex	Koord_X	Koord_Y	Vertex	Koord_X	Koord_Y	Vertex	Koord_X	Koord_Y
A3.1.30	1	453949.4045	461507.373	19	453609.7276	4614995.967	36	453307.436	4615027.85	53	453319.6658	4615097.728			
A3.1.30	2	453951.6826	4615024.177	20	453594.9542	4614999.969	37	453282.801	4615019.09	54	453332.3582	4615098.379			
A3.1.30	3	453935.0849	4615012.461	21	453580.4125	4615012.488	38	453279.56	4615018.12	55	453383.7788	4615095.775			
A3.1.30	4	453920.7652	4615000.745	22	453580.4955	4615012.301	39	453272.428	4615018.12	56	453444.9627	4615094.473			
A3.1.30	5	453908.7237	4614985.774	23	453564.7645	4615019.329	40	453262.704	4615018.12	57	453474.9037	4615093.172			
A3.1.30	6	453896.3568	4614976.011	24	453541.3353	4615028.701	41	453254.6	4615020.07	58	453490.1997	4615090.243			
A3.1.30	7	453864.1376	4614965.922	25	453509.2038	4615043.428	42	453246.497	4615022.33	59	453522.7443	4615076.574			
A3.1.30	8	453836.8001	4614961.04	26	453473.7253	4615058.155	43	453231.262	4615023.63	60	453623.9582	4615035.568			
A3.1.30	9	453811.0898	4614960.064	27	453437.5774	4615058.49	44	453222.186	4615021.69	61	453683.8403	4615022.55			
A3.1.30	10	453792.2139	4614959.739	28	453395.604	4615058.315	45	453211.165	4615019.74	62	453749.9059	4615008.23			
A3.1.30	11	453761.2965	4614959.502	29	453378.7461	4615053.841	46	453203.385	4615022.66	63	453778.2197	4615006.928			
A3.1.30	12	453751.2077	4614971.129	30	453369.3481	4615048.591	47	453201.764	4615034.98	64	453814.3443	4615009.857			
A3.1.30	13	453743.0715	4614969.828	31	453362.8652	4615043.08	48	453188.15	4615034.98	65	453840.38	4615017.343			
A3.1.30	14	453733.3081	4614958.762	32	453356.0581	4615037.246	49	453175.508	4615059.94	66	453856.1162	4615020.729			
A3.1.30	15	453720.3989	4614958.478	33	453342.7681	4615034.328	50	453195.996	4615072.67	67	453912.3036	4615045.982			
A3.1.30	16	453683.1221	4614973.065	34	453333.692	4615034.004	51	453210.712	4615077.69	68	453937.6884	4615055.42			
A3.1.30	17	453643.5762	4614987.327	35	453321.3744	4615032.059	52	453253.926	4615086.66	69	453949.4045	4615057.373			
A3.1.30	18	453625.7481	4614988.948												

A3.1.930

Njësia Strukt.	Vertex	Koord_X	Koord_Y	Vertex	Koord_X	Koord_Y	Vertex	Koord_X	Koord_Y	Vertex	Koord_X	Koord_Y
A3.1.930	1	453523.2292	4615124.499	15	453643.5736	4615053.338	28	453593.622	4615079.45	41	453566.1334	4615100.702
A3.1.930	2	453565.7686	4615121.748	16	453643.3818	4615053.417	29	453593.443	4615079.59	42	453566.0486	4615100.803
A3.1.930	3	453616.9781	4615106.687	17	453639.3218	4615054.937	30	453593.254	4615079.72	43	453565.8618	4615100.99
A3.1.930	4	453655.6649	4615094.322	18	453635.2618	4615056.456	31	453593.055	4615079.84	44	453565.6592	4615101.161
A3.1.930	5	453652.0527	4615067.667	19	453635.2374	4615056.465	32	453585.034	4615084.12	45	453565.4425	4615101.312
A3.1.930	6	453652.2791	4615047.627	20	453625.6641	4615059.954	33	453584.899	4615084.19	46	453556.8969	4615106.741
A3.1.930	7	453652.2084	4615047.719	21	453615.8184	4615063.876	34	453577.333	4615087.75	47	453556.8677	4615106.759
A3.1.930	8	453652.0531	4615047.891	22	453615.6825	4615063.934	35	453573.115	4615089.8	48	453536.8653	4615119.147
A3.1.930	9	453651.885	4615048.05	23	453615.5037	4615063.982	36	453568.757	4615094.65	49	453536.6928	4615119.246

Njësia Strukt.	Vertex	Koord_X	Koord_Y	Vertex	Koord_X	Koord_Y	Vertex	Koord_X	Koord_Y	Vertex	Koord_X	Koord_Y	Vertex	Koord_X	Koord_Y
A3.1.930	10	453651.705	4615048.196	24	453608.9632	4615065.781	37	453566.611	4615099.91	50	453536.5141	4615119.333			
A3.1.930	11	453651.5144	4615048.328	25	453608.9173	4615065.823	38	453566.501	4615100.15	51	453534.428	4615120.269			
A3.1.930	12	453647.7264	4615050.734	26	453603.8696	4615070.437	39	453566.369	4615100.38	52	453522.7085	4615124.532			
A3.1.930	13	453643.9385	4615053.14	27	453603.8282	4615070.476	40	453566.218	4615100.6	53	453523.2292	4615124.499			
A3.1.930	14	453643.7594	4615053.245												

A3.2.25

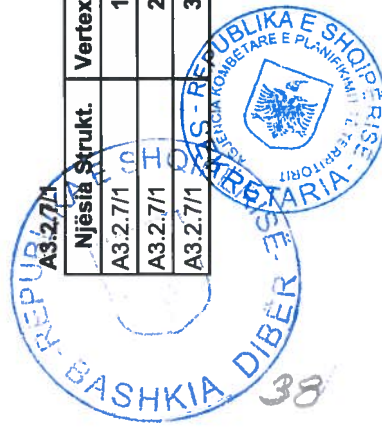
Njësia Strukt.	Vertex	Koord_X	Koord_Y	Vertex	Koord_X	Koord_Y	Vertex	Koord_X	Koord_Y	Vertex	Koord_X	Koord_Y
A3.2.25	1	452388.6073	4615122.929	7	452322.4358	4615189.578	13	452330.116	4615231.6	19	452444.3912	4615135.07
A3.2.25	2	452405.8688	4615154.814	8	452307.6234	4615188.671	14	452364.4	4615219.45	20	452457.7063	4615121.372
A3.2.25	3	452384.7082	4615161.162	9	452309.1349	4615217.087	15	452394.779	4615212.94	21	452456.8383	4615115.73
A3.2.25	4	452386.2197	4615170.231	10	452293.4156	4615230.69	16	452411.075	4615203.73	22	452462.4801	4615107.485
A3.2.25	5	452362.3385	4615176.277	11	452304.4418	4615246.194	17	452416.912	4615183.43	23	452423.8557	4615120.504
A3.2.25	6	452360.5248	4615168.417	12	452312.8036	4615240.805	18	452428.63	4615155.22	24	452388.6073	4615122.929

A3.2.7

Njësia Strukt.	Vertex	Koord_X	Koord_Y	Vertex	Koord_X	Koord_Y	Vertex	Koord_X	Koord_Y	Vertex	Koord_X	Koord_Y
A3.2.7	1	452026.1749	4614428.203	9	451984.666	4614827.132	16	452070.917	4614669.39	23	452056.273	4614535.931
A3.2.7	2	451942.3348	4614440.303	10	451993.9211	4614863.653	17	452110.029	4614654.1	24	452053.4504	4614533.002
A3.2.7	3	451943.0037	4614450.002	11	452172.5294	4614781.552	18	452102.709	4614637.05	25	452045.4234	4614486.891
A3.2.7	4	451939.9658	4614568.913	12	452171.2782	4614778.96	19	452088.388	4614605.37	26	452044.5555	4614469.531
A3.2.7	5	451936.8453	4614659.198	13	452145.8153	4614728.035	20	452077.538	4614591.48	27	452042.8195	4614448.7
A3.2.7	6	451949.5134	4614689.126	14	452144.8813	4614728.363	21	452070.848	4614578.36	28	452035.0079	4614433.945
A3.2.7	7	451966.4387	4614735.562	15	452096.0184	4614742.991	22	452056.707	4614537.67	29	452026.1749	4614428.203
A3.2.7	8	451974.2504	4614762.469									

A3.2.7/1

Njësia Strukt.	Vertex	Koord_X	Koord_Y	Vertex	Koord_X	Koord_Y	Vertex	Koord_X	Koord_Y	Vertex	Koord_X	Koord_Y
A3.2.7/1	1	452177.5438	4614791.939	6	452024.5923	4614950.383	11	452167.372	4614969.91	15	452212.5065	4614872.267
A3.2.7/1	2	452172.5294	4614781.552	7	452053.6691	4614992.914	12	452196.015	4614903.51	16	452218.1482	4614870.531
A3.2.7/1	3	451993.9211	4614863.653	8	452138.2956	4615055.407	13	452200.789	4614892.23	17	452213.8084	4614867.059





Njësia Strukt.	Vertex	Koord_X	Koord_Y	Vertex	Koord_X	Koord_Y	Vertex	Koord_X	Koord_Y	Vertex	Koord_X	Koord_Y
A3.2.7/1	4	451997.389	4614877.337	9	452137.0908	4615045.329	14	452205.563	4614879.64	18	452177.5438	4614791.939
A3.2.7/1	5	452000.7233	4614890.494	10	452148.7111	4615012.443						

A3.2.7/2

Njësia Strukt.	Vertex	Koord_X	Koord_Y	Vertex	Koord_X	Koord_Y	Vertex	Koord_X	Koord_Y	Vertex	Koord_X	Koord_Y
A3.2.7/2	1	452026.1749	4614428.203	5	451989.8737	4614402.698	9	451947.778	4614351.05	12	451941.2678	4614424.831
A3.2.7/2	2	452017.6486	4614422.661	6	451988.1378	4614389.245	10	451926.078	4614338.9	13	451942.3348	4614440.303
A3.2.7/2	3	452005.4971	4614417.019	7	451988.5718	4614378.395	11	451931.72	4614377.09	14	452026.1749	4614428.203
A3.2.7/2	4	451996.8174	4614411.378	8	451972.9484	4614371.017						

A3.2.8

Njësia Strukt.	Vertex	Koord_X	Koord_Y	Vertex	Koord_X	Koord_Y	Vertex	Koord_X	Koord_Y	Vertex	Koord_X	Koord_Y
A3.2.8	1	452137.4276	4615061.917	8	452050.4702	4614998.474	14	452018.094	4615104	20	452091.8298	4615244.828
A3.2.8	2	452099.2372	4615034.142	9	452044.3115	4615000.369	15	452049.763	4615129.18	21	452119.6343	4615213.81
A3.2.8	3	452088.8216	4615044.991	10	452023.8848	4614996.89	16	452027.288	4615185.8	22	452123.3988	4615203.627
A3.2.8	4	452074.5002	4615032.406	11	452024.6839	4614997.034	17	452027.196	4615186.04	23	452147.8432	4615154.355
A3.2.8	5	452083.6138	4615023.292	12	451992.3478	4615056.699	18	452034.14	4615190.81	24	452156.5228	4615127.882
A3.2.8	6	452073.6323	4615015.915	13	451981.0517	4615078.599	19	452051.933	4615212.94	25	452137.4276	4615061.917
A3.2.8	7	452073.2792	4615016.385									

A3.3.16

Njësia Strukt.	Vertex	Koord_X	Koord_Y	Vertex	Koord_X	Koord_Y	Vertex	Koord_X	Koord_Y	Vertex	Koord_X	Koord_Y
A3.3.16	#REF!	453229.9079	4614699.636	9	453180.1996	4614383.647	17	453137.396	4614334.5	25	453075.7721	4614712.957
A3.3.16	#REF!	453172.5093	4614684.121	10	453176.3378	4614380.191	18	453134.39	4614340.21	26	453080.8824	4614715.061
A3.3.16	#REF!	453178.1722	4614597.279	11	453172.4761	4614376.736	19	453119.961	4614369.67	27	453122.9667	4614732.496
A3.3.16	#REF!	453192.0847	4614561.663	12	453163.3053	4614372.574	20	453119.36	4614371.77	28	453123.0324	4614732.076
A3.3.16	#REF!	453228.6668	4614501.016	13	453164.1782	4614370.52	21	453058.638	4614525.38	29	453160.0187	4614748.191
A3.3.16	#REF!	453225.1574	4614471.938	14	453165.0511	4614368.466	22	453012.345	4614644.72	30	453225.5981	4614773.027
A3.3.16	#REF!	453210.6187	4614438.85	15	453173.7686	4614342.314	23	452997.615	4614682.6	31	453229.9079	4614699.636
A3.3.16	#REF!	453183.8582	4614389.338	16	453166.2536	4614339.308	24	453005.431	4614685.3			

A3.3.18

Njësia Strukt.	Vertex	Koord_X	Koord_Y	Vertex	Koord_X	Koord_Y	Vertex	Koord_X	Koord_Y	Vertex	Koord_X	Koord_Y	Vertex	Koord_X	Koord_Y
A3.3.18	1	452253.406	4614479.044	8	452329.2374	4614427.242	15	452038.508	4614138.21	22	452128.6166	4614288.71			
A3.3.18	2	452305.782	4614462.643	9	452337.9996	4614423.807	16	452029.372	4614151.96	23	452134.3866	4614297.365			
A3.3.18	3	452307.25	4614464.891	10	452344.9373	4614421.087	17	452004.561	4614198.12	24	452167.2757	4614331.408			
A3.3.18	4	452321.9467	4614460.397	11	452269.7213	4614337.454	18	452004.561	4614199.85	25	452197.8568	4614360.258			
A3.3.18	5	452328.4366	4614458.623	12	452213.4972	4614270.647	19	452004.561	4614201.58	26	452208.8199	4614372.952			
A3.3.18	6	452321.1312	4614431.694	13	452165.8721	4614227.652	20	452013.216	4614216.01	27	452253.406	4614479.044			
A3.3.18	7	452320.9682	4614431.151	14	452091.7887	4614172.751	21	452089.957	4614259.28						

AR.5.5

Njësia Strukt.	Vertex	Koord_X	Koord_Y	Vertex	Koord_X	Koord_Y	Vertex	Koord_X	Koord_Y	Vertex	Koord_X	Koord_Y
AR.5.5	1	452460.5034	4615018.048	3	452436.2849	4615004.514	5	452410.194	4614983.5	6	452460.5034	4615018.048
AR.5.5	2	452456.7902	4614998.891	4	452428.4679	4614976.819	6	452422.788	4615029.85			

AR.8.4.2

Njësia Strukt.	Vertex	Koord_X	Koord_Y	Vertex	Koord_X	Koord_Y	Vertex	Koord_X	Koord_Y	Vertex	Koord_X	Koord_Y	Vertex	Koord_X	Koord_Y
AR.8.4.2	1	452049.7632	4615129.184	7	451806.4927	4615032.11	12	451753.907	4615107.91	17	451971.8289	4615143.913			
AR.8.4.2	2	452018.0935	4615103.999	8	451783.2793	4615056.271	13	451833.97	4615112.65	18	451988.8836	4615156.231			
AR.8.4.2	3	451981.0517	4615078.599	9	451762.2167	4615085.848	14	451881.344	4615115.01	19	452013.5182	4615169.969			
AR.8.4.2	4	451992.3478	4615056.699	10	451761.0134	4615087.538	15	451914.98	4615125.91	20	452027.2884	4615185.803			
AR.8.4.2	5	451968.3129	4615042.868	11	451749.1698	4615106.488	16	451955.722	4615142.97	21	452049.7632	4615129.184			
AR.8.4.2	6	451819.5649	4615013.173												

AS.1.8

Njësia Strukt.	Vertex	Koord_X	Koord_Y	Vertex	Koord_X	Koord_Y	Vertex	Koord_X	Koord_Y	Vertex	Koord_X	Koord_Y	Vertex	Koord_X	Koord_Y
AS.1.8	1	452476.1287	4614959.486	4	452510.5713	4615052.052	7	452565.781	4615005.15	9	452540.6686	4614939.049			
AS.1.8	2	452489.7469	4615008.896	5	452515.9261	4615048.174	8	452565.631	4615004.76	10	452476.1287	4614959.486			
AS.1.8	3	452496.615	4615027.309	6	452564.3033	4615010.876									



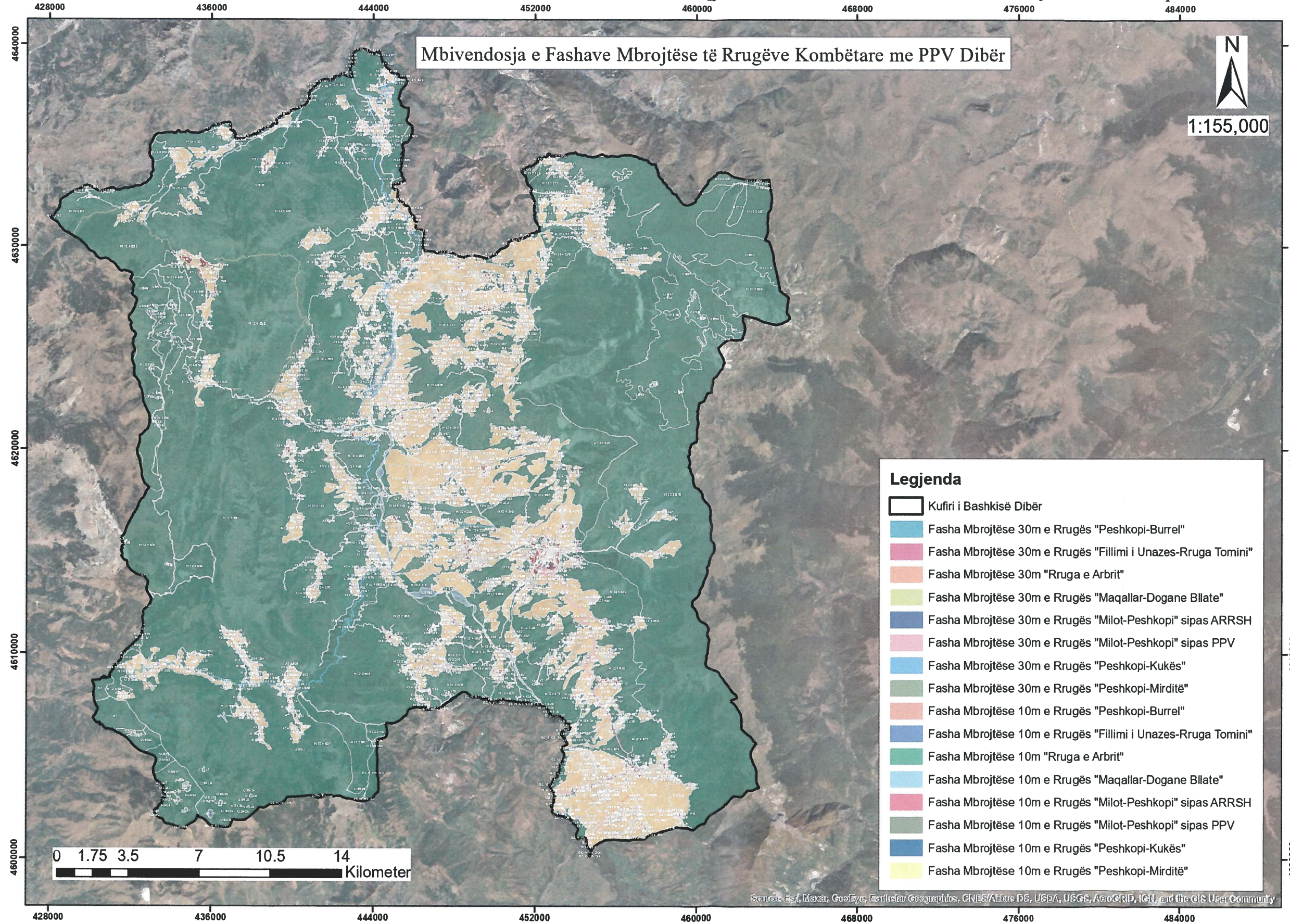
40

S.1.6

Njësia Strukt.	Vertex	Koord_X	Koord_Y	Vertex	Koord_X	Koord_Y	Vertex	Koord_X	Koord_Y	Vertex	Koord_X	Koord_Y
S.1.6	1	452428.4679	4614976.819	3	452456.7902	4614998.891	5	452489.747	4615008.9	7	452474.1961	4614960.098
S.1.6	2	452436.2849	4615004.514	4	452460.5034	4615018.048	6	452476.129	4614959.49	8	452428.4679	4614976.819

SH.13.3

Njësia Strukt.	Vertex	Koord_X	Koord_Y	Vertex	Koord_X	Koord_Y	Vertex	Koord_X	Koord_Y	Vertex	Koord_X	Koord_Y
SH.13.3	1	452304.4418	4615246.194	10	452405.8688	4615154.814	19	452208.523	4615184.71	28	452147.5413	4615258.503
SH.13.3	2	452293.4156	4615230.69	11	452388.6073	4615122.929	20	452199.043	4615184.45	29	452157.5441	4615271.062
SH.13.3	3	452309.1349	4615217.087	12	452341.8331	4615126.146	21	452188.025	4615188.81	30	452162.2718	4615276.998
SH.13.3	4	452307.6234	4615188.671	13	452327.0777	4615131.354	22	452181.107	4615194.19	31	452164.1303	4615279.331
SH.13.3	5	452322.4358	4615189.578	14	452314.2408	4615130.953	23	452169.321	4615211.36	32	452192.7341	4615315.245
SH.13.3	6	452360.5248	4615168.417	15	452277.7047	4615166.774	24	452161.121	4615223.14	33	452193.6622	4615316.41
SH.13.3	7	452362.3385	4615176.277	16	452237.7332	4615204.952	25	452158.047	4615229.04	34	452198.2743	4615314.617
SH.13.3	8	452386.2197	4615170.231	17	452224.6657	4615190.859	26	452157.534	4615240.05	35	452304.4418	4615246.194
SH.13.3	9	452384.7082	4615161.162	18	452222.1034	4615183.941	27	452143.698	4615253.63			



a) Njësitë strukturore të prekura nga fasha mbrojtëse 30m e rrugës "Rruga e Arbrit",
kategoria C:

1. B.3.18	6. B.3.344	11. B.2.476	16. AR.8.4.4
2. B.3.84	7. B.2.585	12. B.2.480	17. AR.8.4.11
3. B.3.88	8. B.2.671	13. B.2.538	
4. B.3.91	9. B.2.452	14. N.12.4.642	
5. B.3.298	10. B.2.472	15. B.2.544	



b) Njësitë strukturore të prekura nga fasha mbrojtëse 10m e rrugës "Rruga e Arbrit",
kategoria C:

1. A3.1.10	7. IS.7.4	13. A3.1.206	19. A3.1.677
2. A3.4.7	8. A3.1.192	14. A3.1.208	20. A3.4.235
3. IE.1.9	9. A3.1.193	15. A3.4.61	21. A3.4.412
4. A3.1.167	10. A3.1.196	16. A3.4.63	22. A3.4.418
5. A3.1.170	11. A3.1.199	17. A3.4.65	23. A3.4.575
6. A3.1.173	12. A3.1.203	18. A3.1.658	24. A3.4.415

c) Njësitë strukturore që preken nga fasha mbrojtëse 30m e rrugës "Peshkopi-Burrel",
kategoria C:

1. B.3.3	21. B.3.326	41. N.12.4.490	61. N.12.4.400
2. B.3.4	22. B.3.328	42. N.12.4.559	62. N.12.4.578
3. B.3.5	23. B.3.330	43. N.12.4.565	63. N.12.4.588
4. B.3.9	24. B.2.18	44. N.12.4.291	64. N.12.4.590
5. B.3.201	25. B.2.21	45. N.12.4.411	65. N.12.4.592
6. B.3.203	26. B.2.34	46. N.12.4.500	66. N.12.4.594
7. B.3.207	27. B.2.35	47. N.12.4.506	67. N.12.4.610
8. B.3.219	28. B.2.36	48. N.12.4.515	68. N.12.4.612
9. B.3.223	29. B.2.467	49. N.12.4.521	69. N.12.4.687
10. B.3.227	30. B.2.471	50. N.12.4.573	70. N.12.4.688
11. B.3.229	31. B.2.519	51. N.12.4.637	71. N.12.2.688
12. B.3.269	32. B.2.672	52. N.12.4.647	72. N.12.2.668
13. B.3.299	33. B.2.678	53. N.12.4.649	73. N.12.4.668
14. B.3.303	34. B.2.456	54. N.12.4.651	74. N.12.4.329
15. B.3.305	35. N.12.4.51	55. N.12.4.653	75. B.2.523
16. B.3.280	36. N.12.4.61	56. N.12.4.655	76. N.12.4.691
17. B.3.282	37. N.12.4.119	57. N.12.4.232	77. B.2.205
18. B.3.286	38. N.12.4.305	58. N.12.4.236	78. B.3.205
19. B.3.292	39. N.12.4.321	59. N.12.4.240	
20. B.3.318	40. N.12.4.427	60. N.12.4.244	



d) Njësitë strukturore që preken nga fasha mbrojtëse 10m e rrugës "Peshkopi-Burrel",
kategoria C:

1. A3.4.23	2. A3.4.11	3. A3.4.12	4. A3.1.560
------------	------------	------------	-------------

5. A3.1.571	15. A3.1.633	25. A3.4.228	35. A3.4.312
6. A3.1.631	16. A3.1.634	26. A3.4.243	36. A3.4.377
7. A3.4.193	17. IE.1.23	27. A3.4.244	37. A3.4.381
8. A3.4.206	18. A3.1.642	28. A3.4.245	38. A3.4.385
9. A3.1.680	19. A3.1.646	29. A3.4.246	39. A3.1.848
10. A3.1.682	20. A3.1.649	30. A3.4.247	40. A3.1.850
11. A3.1.684	21. IE.1.25	31. A3.4.248	41. A3.1.852
12. A3.1.593	22. A3.4.213	32. A3.4.300	42. A3.4.641
13. A3.1.598	23. AS.1.147	33. A3.4.304	43. A3.4.644
14. A3.1.601	24. A3.4.226	34. A3.4.308	44. A3.4.0

e) Njësitë strukturore që preken nga fasha mbrojtëse 30m e rrugës "Fillimi i Unazës-Rruga Tomini", kategoria C:

1. B.2.68	3. B.2.537	5. N.12.4.644	7. N.12.4.35/1
2. B.2.70	4. B.2.464	6. AR.8.4.1	8. N.12.4.37/1

f) Njësitë strukturore që preken nga fasha mbrojtëse 10m e rrugës "Fillimi i Unazës-Rruga Tomini", kategoria C:

1. A3.3.1	7. APm.4.1	13. IE.1.31	19. A3.1.863
2. A3.1.12	8. AS.1.24	14. IE.1.32	20. A3.2.7
3. A3.2.8	9. A3.1.43	15. A3.1.976	21. A3.2.25
4. IE.1.1	10. IEp.13.1	16. A3.3.17	22. A3.3.18
5. A3.1.19	11. A3.1.918	17. A3.1.830	23. A3.2.7/1
6. A3.1.20	12. AR.5.4	18. A3.2.23	24. A3.2.7/2

g) Njësitë strukturore që preken nga fasha mbrojtëse 30m e rrugës "Maqellarë-Dogana Bllatë", kategoria C:

1. B.2.585	4. B.2.472	7. B.2.538	10. AR.8.4.4
2. B.2.600	5. B.2.476	8. N.12.4.304	11. AR.8.4.11
3. B.2.452	6. B.2.480	9. B.2.544	

h) Njësitë strukturore që preken nga fasha mbrojtëse 10m e rrugës "Maqellarë-Dogana Bllatë", kategoria C:

1. A3.1.10	8. IS.7.4	15. A3.1.206	22. A3.4.235
2. A3.4.7	9. IS.7.5	16. A3.1.208	23. A3.4.412
3. IE.1.9	10. A3.1.192	17. A3.4.61	24. A3.4.418
4. A3.1.167	11. A3.1.193	18. A3.4.63	25. A3.4.575
5. A3.1.170	12. A3.1.196	19. A3.4.65	26. A3.4.415
6. A3.1.173	13. A3.1.199	20. A3.1.658	
7. AS.1.74	14. A3.1.203	21. A3.1.677	



i) Njësitë strukturore që preken nga fasha mbrojtëse 30m e rrugës "Milot-Peshkopi",
kategoria C sipas ARRSH:

1. B.3.1	18. B.3.324	35. B.2.597	52. N.12.4.348
2. B.3.2	19. B.3.338	36. B.2.452	53. N.12.4.441
3. B.3.17	20. B.3.340	37. B.2.464	54. N.12.4.444
4. B.3.80	21. B.3.346	38. B.2.538	55. N.12.4.468
5. B.3.82	22. B.3.361	39. B.2.562	56. N.12.4.628
6. B.3.124	23. B.2.68	40. B.2.589	57. N.12.4.673
7. B.3.128	24. B.2.94	41. N.12.4.35	58. N.12.4.674
8. B.3.132	25. B.2.96	42. N.12.4.339	59. N.12.4.675
9. B.3.134	26. B.2.100	43. N.12.4.343	60. N.12.4.679
10. B.3.198	27. B.2.483	44. N.12.4.379	61. AR.8.4.1
11. B.3.200	28. B.2.491	45. N.12.4.383	62. N.12.4.33
12. B.3.204	29. B.2.495	46. N.12.4.395	63. N.12.4.35/1
13. B.3.208	30. B.2.534	47. N.12.4.399	64. N.12.4.36
14. B.3.210	31. B.2.579	48. N.12.4.431	65. N.12.4.38
15. B.3.212	32. B.2.585	49. N.12.4.443	66. N.12.4.40
16. B.3.218	33. B.2.591	50. N.12.4.332	
17. B.3.308	34. B.2.594	51. N.12.4.336	

j) Njësitë strukturore që preken nga fasha mbrojtëse 10m e rrugës "Milot-Peshkopi",
kategoria C sipas ARRSH:

1. A3.1.2	20. S.13.3	39. A3.1.292	58. A3.1.776
2. AS.1.2	21. A3.1.125	40. A3.1.295	59. A3.1.779
3. A3.1.7	22. A3.1.127	41. A3.1.878	60. A3.1.783
4. A3.1.8	23. A3.3.11	42. A3.1.434	61. A3.1.785
5. S.13.1	24. A3.3.12	43. A3.2.19	62. A3.1.813
6. A3.2.1	25. A3.1.135	44. IEp.13.1	63. A3.1.814
7. A3.1.10	26. A3.3.13	45. AP.4.4	64. A3.1.816
8. IS.14.1	27. A3.1.138	46. A3.2.20	65. A3.1.817
9. A3.1.12	28. A3.2.15	47. A3.1.694	66. A3.1.818
10. A3.2.9	29. AS.1.20	48. AP.4.10	67. A3.4.627
11. A3.1.14	30. A3.1.250	49. A3.2.21	68. IE.1.28
12. A3.1.15	31. A3.1.256	50. AR.10.2	69. IE.1.29
13. A3.1.16	32. A3.1.258	51. A3.2.22	70. IS.7.9
14. A3.1.17	33. AS.1.100	52. A3.1.761	71. M.2.3
15. A3.1.18	34. A3.1.264	53. A3.1.763	72. A3.2.6
16. A3.2.10	35. A3.1.269	54. A3.4.374	73. A3.3.16
17. A3.1.23	36. A3.1.275	55. A3.4.378	
18. A3.1.26	37. A3.1.277	56. A3.4.382	
19. A3.2.11	38. A3.1.289	57. A3.1.773	

k) Njësitë strukturore që preken nga fasha mbrojtëse 30m e rrugës "Milot-Peshkopi",
kategoria C sipas PPV:



1. B.3.1	18. B.3.338	35. B.2.597	52. N.12.4.336
2. B.3.2	19. B.3.340	36. B.2.452	53. N.12.4.348
3. B.3.17	20. B.3.346	37. B.2.464	54. N.12.4.441
4. B.3.80	21. B.3.361	38. B.2.538	55. N.12.4.444
5. B.3.82	22. B.2.68	39. B.2.562	56. N.12.4.468
6. B.3.124	23. B.2.94	40. B.2.589	57. N.12.4.628
7. B.3.128	24. B.2.96	41. N.12.4.35	58. N.12.4.673
8. B.3.132	25. B.2.100	42. N.12.4.339	59. N.12.4.674
9. B.3.134	26. B.2.483	43. N.12.4.343	60. N.12.4.675
10. B.3.200	27. B.2.491	44. N.12.4.379	61. N.12.4.679
11. B.3.204	28. B.2.495	45. N.12.4.383	62. AR.8.4.1
12. B.3.208	29. B.2.507	46. N.12.4.395	63. N.12.4.33
13. B.3.210	30. B.2.534	47. N.12.4.399	64. N.12.4.35/1
14. B.3.212	31. B.2.579	48. N.12.4.431	65. N.12.4.36
15. B.3.218	32. B.2.585	49. N.12.4.443	66. N.12.4.38
16. B.3.308	33. B.2.591	50. N.12.4.639	67. N.12.4.40
17. B.3.324	34. B.2.594	51. N.12.4.332	

l) Njësitë strukturore që preken nga fasha mbrojtëse 10m e rrugës "Milot-Peshkopi", kategoria C sipas PPV:

1. A3.1.2	20. S.13.3	39. A3.1.292	58. A3.1.776
2. AS.1.2	21. A3.1.125	40. A3.1.295	59. A3.1.779
3. A3.1.7	22. A3.1.127	41. A3.1.878	60. A3.1.783
4. A3.1.8	23. A3.3.11	42. A3.1.434	61. A3.1.785
5. S.13.1	24. A3.3.12	43. A3.2.19	62. A3.1.813
6. A3.2.1	25. A3.1.135	44. IEp.13.1	63. A3.1.814
7. A3.1.10	26. A3.3.13	45. A3.2.20	64. A3.1.816
8. IS.14.1	27. A3.1.138	46. A3.1.694	65. A3.1.817
9. A3.1.12	28. A3.2.15	47. AP.4.10	66. A3.1.818
10. A3.2.9	29. AS.1.20	48. A3.2.21	67. A3.4.627
11. A3.1.14	30. A3.1.250	49. AR.10.2	68. IE.1.28
12. A3.1.15	31. A3.1.256	50. A3.2.22	69. IE.1.29
13. A3.1.16	32. A3.1.258	51. A3.1.761	70. IS.7.9
14. A3.1.17	33. AS.1.100	52. A3.1.763	71. M.2.3
15. A3.1.18	34. A3.1.264	53. A3.4.374	72. A3.2.6
16. A3.2.10	35. A3.1.269	54. A3.4.378	73. A3.3.16
17. A3.1.23	36. A3.1.275	55. A3.4.382	
18. A3.1.26	37. A3.1.277	56. IE.1.27	
19. A3.2.11	38. A3.1.289	57. A3.1.773	

m) Njësitë strukturore që preken nga fasha mbrojtëse 30m e rrugës "Peshkopi-Mirditë", kategoria C:

1. B.2.229	2. B.2.233	3. B.2.237	4. B.2.241
------------	------------	------------	------------



5. B.2.83	12. B.2.686	19. N.12.4.229	26. N.12.4.664
6. B.2.97	13. B.2.694	20. N.12.4.85	27. N.12.4.666
7. B.2.99	14. B.2.348	21. N.12.4.509	28. N.12.4.684
8. B.2.117	15. B.2.520	22. N.12.4.579	29. N.12.4.63
9. B.2.119	16. B.2.532	23. N.12.4.462	30. N.12.4.691
10. B.2.121	17. N.12.4.95	24. N.12.4.465	
11. B.2.638	18. N.12.4.155	25. N.12.4.652	

n) Njësitë strukturore që preken nga fasha mbrojtëse 10m e rrugës "Peshkopi-Mirditë",
kategoria C:

1. AS.1.131	5. A3.1.164	9. A3.1.759	13. M.2.7
2. A3.1.282	6. A3.1.166	10. M.2.6	
3. A3.1.285	7. A3.4.477	11. A3.1.427	
4. A3.1.424	8. A3.4.481	12. A3.1.168	

o) Njësitë strukturore që preken nga fasha mbrojtëse 30m e rrugës "Peshkopi-Kukës",
kategoria C:

1. B.3.189	27. B.2.362	53. B.2.201	79. N.12.4.200
2. B.3.191	28. B.2.382	54. B.2.208	80. N.12.4.209
3. B.3.245	29. B.2.406	55. B.2.252	81. N.12.4.108
4. B.3.249	30. B.2.410	56. B.2.256	82. N.12.4.111
5. B.3.251	31. B.2.442	57. B.2.260	83. N.12.4.147
6. B.3.253	32. B.2.466	58. B.2.264	84. N.12.4.189
7. B.3.255	33. B.2.506	59. B.2.300	85. N.12.4.201
8. B.3.257	34. B.2.518	60. B.2.363	86. N.12.4.258
9. B.3.259	35. B.2.522	61. B.2.371	87. N.12.4.278
10. B.3.261	36. B.2.526	62. B.2.383	88. N.12.4.298
11. B.3.263	37. B.2.533	63. B.2.391	89. N.12.4.306
12. B.3.265	38. B.2.542	64. B.2.399	90. N.12.4.318
13. B.3.267	39. B.2.560	65. B.2.407	91. N.12.4.342
14. B.3.246	40. B.2.572	66. B.2.415	92. N.12.4.358
15. B.2.16	41. B.2.578	67. B.2.423	93. N.12.4.374
16. B.2.417	42. B.2.581	68. B.2.642	94. N.12.4.378
17. B.2.421	43. B.2.584	69. B.2.685	95. N.12.4.390
18. B.2.425	44. B.2.162	70. B.2.711	96. N.12.4.394
19. B.2.429	45. B.2.165	71. B.2.712	97. N.12.4.398
20. B.2.461	46. B.2.168	72. B.2.336	98. N.12.4.402
21. B.2.465	47. B.2.171	73. B.2.436	99. N.12.4.406
22. B.2.489	48. B.2.177	74. B.2.613	100. N.12.4.410
23. B.2.497	49. B.2.186	75. N.12.4.51	101. N.12.4.103
24. B.2.517	50. B.2.189	76. N.12.4.113	102. N.12.4.109
25. B.2.521	51. B.2.192	77. N.12.4.143	103. N.12.4.115
26. B.2.525	52. B.2.198	78. N.12.4.173	104. N.12.4.118



105. N.12.4.130	113. N.12.4.223	121. N.12.4.519	129. N.12.4.96
106. N.12.4.136	114. N.12.4.235	122. N.12.4.522	130. N.12.4.681
107. N.12.4.139	115. N.12.4.251	123. N.12.4.602	131. N.12.4.681/1
108. N.12.4.142	116. N.12.4.287	124. N.12.4.666	132. N.12.4.691
109. N.12.4.145	117. N.12.4.295	125. N.12.4.682	133. N.12.4.29/1
110. N.12.4.148	118. N.12.4.276	126. N.12.4.683	
111. N.12.4.151	119. N.12.4.284	127. N.12.4.685	
112. N.12.4.181	120. N.12.4.516	128. N.12.4.686	

p) Njësitë strukturore që preken nga fasha mbrojtëse 10m e rrugës "Peshkopi-Kukës",
kategoria C:

1. AS.1.94	14. A3.4.172	27. A3.1.800	40. A3.1.823
2. A3.1.864	15. A3.4.173	28. A3.4.579	41. A3.1.825
3. A3.1.565	16. A3.1.697	29. A3.4.582	42. A3.1.826
4. AS.1.143	17. AS.1.150	30. A3.4.585	43. A3.1.828
5. AS.1.144	18. IS.7.8	31. A3.1.865	44. A3.4.581
6. A3.1.571	19. A3.1.731	32. A3.1.867	45. A3.4.584
7. A3.1.600	20. A3.1.734	33. A3.1.870	46. A3.4.587
8. A3.1.603	21. A3.1.741	34. A3.1.872	47. A3.1.949
9. A3.1.631	22. A3.1.742	35. A3.4.610	48. A3.1.950
10. A3.1.501	23. A3.4.339	36. A3.1.764	49. A3.1.959
11. A3.1.502	24. A3.4.369	37. A3.1.767	50. M.2.9
12. A3.4.169	25. A3.1.795	38. A3.1.774	
13. A3.4.170	26. A3.1.798	39. A3.4.494	

